



Трактори

ARION

430 420 410



Один за всіх. ARION 400.

Послідовна реалізація вимог із практики є для компанії CLAAS центральним пунктом під час розробки нових машин. За цим принципом розроблялася й серія ARION. Завдяки високому рівню комфорту та керування, експлуатаційній гнучкості, економічності й надійним технологіям, які гарантують експлуатаційну безпеку, ARION успішно зайняли свою нішу на ринку.

Розроблюючи ARION 400, компанія CLAAS поставила перед собою складне завдання — адаптувати техніку вищих класів потужності до потреб фермерів малих підприємств. Випробувана технологія в компактному сучасному дизайні в поєднанні з найвищим рівнем комфорту й ергономічністю вищого класу.

Довга колісна база, оптимальний розподіл ваги й ідеальна взаємна налаштованість двигуна й коробки передач — це тільки декілька переваг, які характеризують концепцію тракторів CLAAS і обумовлюють лідерство.





ARION 400	2
Обробка ґрунту, кормозаготівля	6
Транспортування, фронтальні навантажувачі	8
Догляд за посівами, робота на подвір'ї	10
CLAAS POWER SYSTEMS	12
Двигун	14
Коробка передач	16
QUADRACTIV	18
Конструкція	20
Навіски, гідравлічна система, вал відбору потужності	22
Фронтальні навантажувачі	24
Комфорт	26
Кабіна	28
Керування	30
Багатофункціональний джойстик	32
Комплектація CIS	34
Автоматизовані функції	36
EASY – Efficient Agriculture Systems by CLAAS (ефективні сільськогосподарські системи від CLAAS)	38
Термінали, системи керування	40
Сервіс	42
Технічне обслуговування	44
First CLAAS Service	46
Аргументи	50
Технічні характеристики	51



Кормозаготівля.

З частотою обертання ВВП 540/1000 або 540/1000/ 540 ECO/1000 ECO об/хв ви граючись впораєтесь із важкими завданнями й зекономите паливе під час виконання легких робіт.

- Підвищення потужності на 10 к. с., починаючи з групи С, за відбору гідравлічної потужності або ввімкненого на повну потужність вентилятора з віскомуфтою
- Повністю інтегрована передня навіска вантажопідйомністю до 2,8 т
- Висока маневреність завдяки невеликому виносу
- Оптимальне ведення фронтального робочого знаряддя завдяки розташованим близько до передньої осі точками зчеплення
- Ідеальна робота багатфункціональним джойстиком із функцією ELECTROPILOT для керування:
 - Передньою гідравлікою, гідророзподільником у задній частині й коробкою передач
 - Фронтальним навантажувачем, коробкою передач, 3-ою та 4-ою функцією

Обробка ґрунту.

Довга колісна база й оптимальний розподіл ваги в ARION 400 забезпечують найвищі показники тягового зусилля та стійкості на полі.

- Макс. вантажопідйомність до 6,5 т
- Підвищення потужності на 10 к. с., починаючи з групи С, за відбору гідравлічної потужності або ввімкненого на повну потужність вентилятора з віскомуфтою
- Автоматика вала відбору потужності
- Коробка передач QUADRISHIFT з автоматичною системою перемикачів QUADRACTIV
- Дві електронні секції гідророзподільника з регулюванням часу й подачі, ідеально для маркера або керування плугом



Завдяки концепції трактора CLAAS і потужному двигуну ARION 400 відмінно підходить для обробки важких ґрунтів і робіт із застосуванням вала відбору потужності.

Для швидкого транспортування та надійних вантажних робіт.



Транспортування.

Коробка передач QUADRISHIFT і з автоматичною системою перемикання передач QUADRACTIV гарантує комфортний рух автошляхами без перемикачів.

- Великий крутний момент до 500 Нм завдяки 4,5-літровому турбодвигуну DPS із системою впорскування Common Rail
- Збільшення потужності на 10 к. с., починаючи з групи C
- Сидіння механізатора з підвіскою
- Довга колісна база — краща стійкість на дорозі



Фронтальні навантажувачі.

Замовте фронтальний навантажувач CLAAS безпосередньо із заводу. В ньому ідеально інтегровано раму, а також усі гідравлічні й механічні з'єднання.

- Без обмежень для доступу, без зниження кліренсу
- Видатна стійкість і тяга завдяки довгій колісній базі й відповідному розподілу ваги
- Упевнена робота з необмеженим оглядом із кабіни завдяки даху зі скляним люком FOPS (Falling Object Protective Structure — системою захисту від предметів, що падають)

- Швидка та зручна зміна напрямку за допомогою REVERSHIFT
- Регульована швидкість відклику реверсивного механізму
- Можливість вибору між унікальним багатофункціональним джойстиком (електрогідравлічним) для керування фронтальним навантажувачем і КПП (перемикання з нижчої передачі на вищу й навпаки) або альтернативне керування за допомогою FLEXPILLOT (керування системою низького тиску)
- Продуктивність гідравлічної системи до 98 л/хв забезпечує швидке завантаження



Для найкращого догляду та спритної роботи на подвір'ї.

Роботи з догляду за посівами.

Завдяки високій вантажопідйомності й довгій колісній базі без проблем застосовується навіть важке навісне знаряддя.

- Економічна експлуатація завдяки валу відбору потужності ECO
- Маневреність у будь-якій ситуації завдяки маленькому — 4,4 м — радіусу розвороту й куту повороту коліс 55°
- Автоматична система кермування GPS Pilot або асистент ручного кермування GPS COPILOT для полегшення й точності виконання роботи
- Високе завантаження завдяки допустимій загальній вазі 8,8 т



Робота на подвір'ї.

ARION 400 підкуповує своїми компактними розмірами та маневреністю навіть в оснащенні з передньою навіскою.

- Загальна висота 2,74 м (із шинами 16.9 R 34)
- Комфортне керування для робіт із фронтальним навантажувачем
- Безпроблемне маневрування в тісному просторі або хліву завдяки багатифункціональному джойстику для керування фронтальним навантажувачем і коробкою передач



Завдяки невеликим розмірам і компактній конструкції ARION 400 відмінно підходить для робіт на подвір'ї з фронтальним навантажувачем.

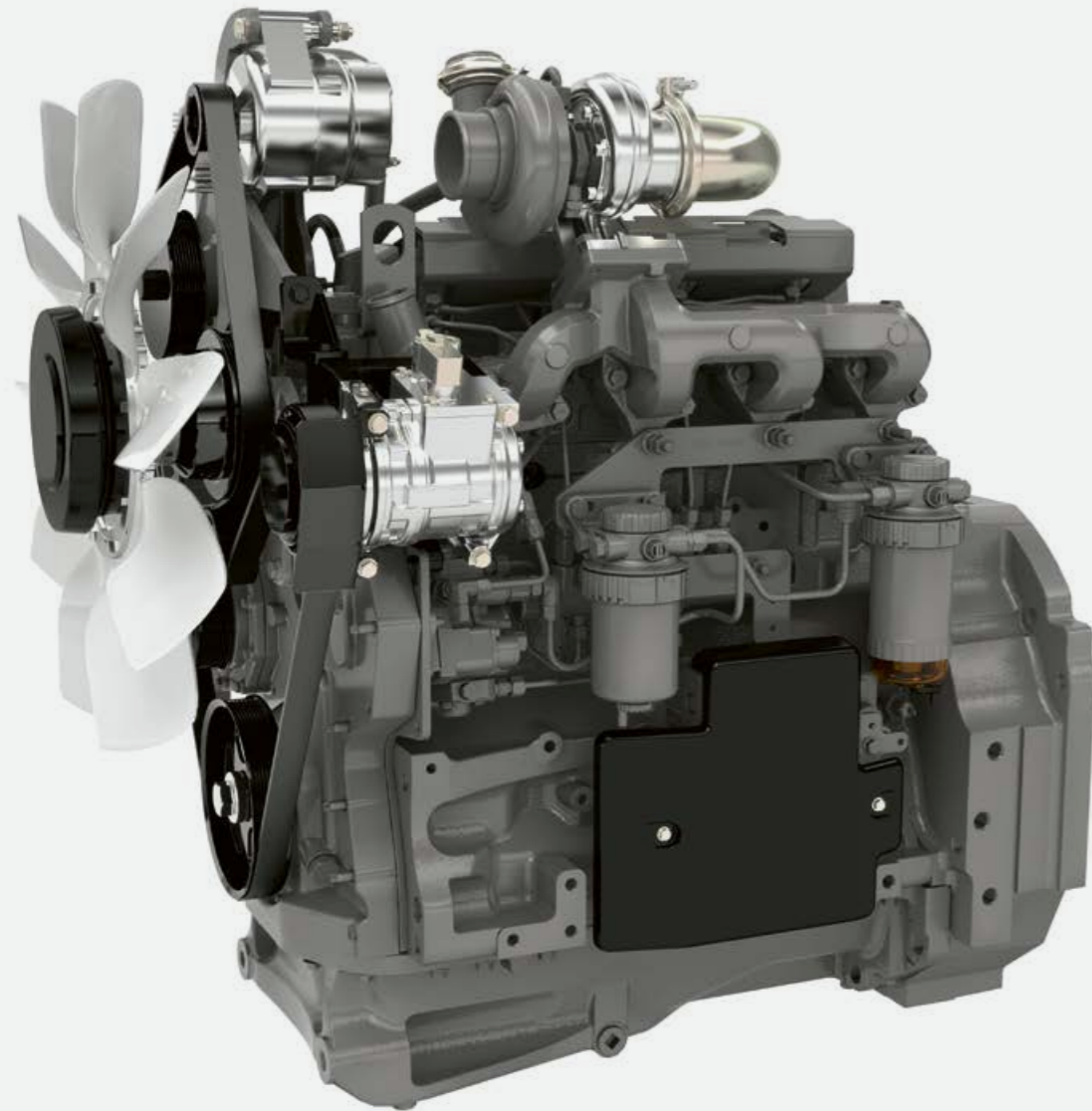
ARION 400 також ідеально справляється з виконанням спеціальних завдань.



Оптимальний привод для найкращих результатів.

Розробка машин CLAAS полягає в невпинному прагненні до ще більшого підвищення ККД, надійності та досягнення оптимальної економічної ефективності. Це, звісно, стосується й CLAAS ARION 400, адже ключову роль тут грає силовий агрегат у цілому, не обмежуючись лише потужним двигуном. Під назвою CLAAS POWER SYSTEMS (CPS) компанія CLAAS об'єднала найкращі компоненти в системі привода, яка не має аналогів. Максимальна потужність саме тоді, коли вона потрібна. Ідеально узгоджена з робочими системами, оснащена технологією, що економить паливо та швидко окупається для вашого підприємства. Привод стає дійсно рухомою силою.





ARION	Номінальна потужність у к. с.	Макс. потужність із CPM у к. с.	Макс. крутний момент із CPM у Нм
430	115	130	510
420	105	120	500
410	95	110	460

Усі характеристики потужності згідно з ECE R 120 / ISO TR 14396

Ідеальна узгодженість двигуна.

Як і всі агрегати перевіреної серії ARION, двигун ARION 400 відзначається своїм тяговим зусиллям і надійністю. Характеристика потужності двигуна із системою Common Rail спеціально адаптована до ARION 400 для забезпечення більш постійної потужності й більш високого крутного моменту.

Двигун розвиває повну потужність у будь-якому діапазоні обертів і завжди спритно реагує, що особливо відчувається під час роботи з фронтальним навантажувачем і транспортування.

Повна потужність.

Технічно довершена технологія двигуна ARION 400 гарантує надзвичайну потужність. Саме у важких умовах двигун демонструє весь свій потенціал, не залишаючи вас у біді.

- Потужність від 95 до 130 к. с. згідно з ISO TR 14396
- Відповідає стандарту щодо викидів Stage IIIA (Tier 3)
- Технологія впорскування Common Rail
- Внутрішня система рециркуляції відпрацьованих газів
- Турбонаддув з інтеркулером
- CPM CLAAS POWER MANAGEMENT

Потужний резерв.

Із системою CLAAS POWER MANAGEMENT (CPM) трактор ARION 400 CIS пропонує до 10 к. с. додаткової потужності. Вона вивільнюється за чотири етапи залежно від потреби в тязі, потужності на ВВП або відбору гідравлічної потужності. Впорскується рівно стільки пального, скільки дійсно потрібно.

До 10 к. с. додаткової потужності вивільнюється за таких умов:

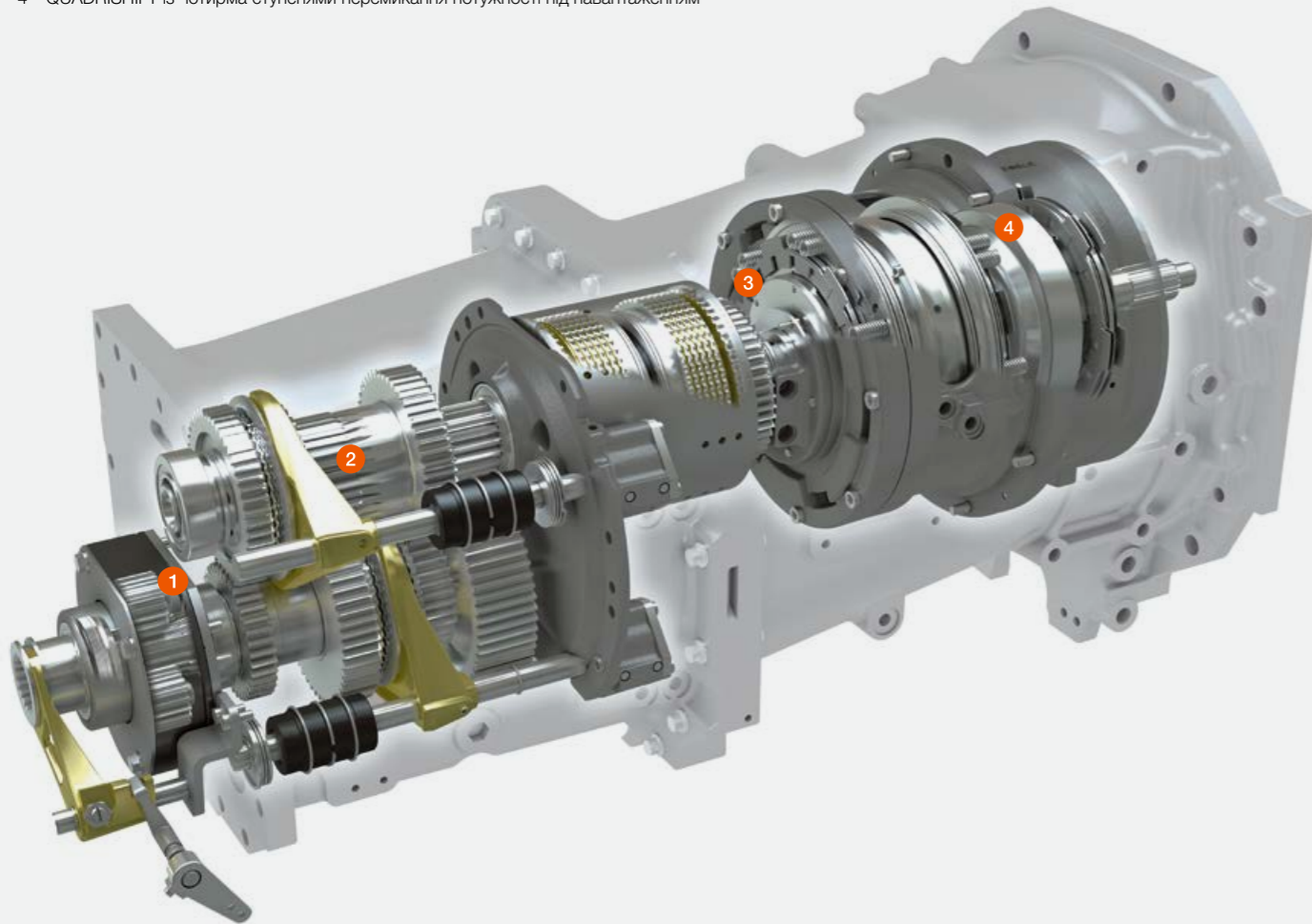
- КПГ у групі C або D (C1 = 6 км/год за 1400 об/хв)
- Відбувається відбір гідравлічної потужності
- Відбувається відбір потужності ВВП
- Під'єднано вентилятор із вісكومфтою



виконання робіт, у яких застосовується додаткова потужність до 10 к. с. від CPM.

QUADRISHIFT. 16 передач натисканням КНОПКИ.

- 1 Ходозменшувач
- 2 Чотири групи з гідравлічним керуванням
- 3 Реверсивний механізм REVERSHIFT
- 4 QUADRISHIFT із чотирма ступенями перемикання потужності під навантаженням



Коробка передач QUADRISHIFT від CLAAS.

Без переривання подачі потужності ARION 400 працює у діапазоні з чотирьох ступенів перемикання під навантаженням, оптимально пристосовуючи швидкість руху до умов роботи в полі. На автошляху або на подвір'ї ви можете зручно вибирати будь-яку із чотирьох груп передач, що перемикаються гідравлічно, без витискання зчеплення. Ідеальна комбінація керування, високого ККД й універсальності в цьому класі потужності: ARION 400.



Група D
– Транспортування



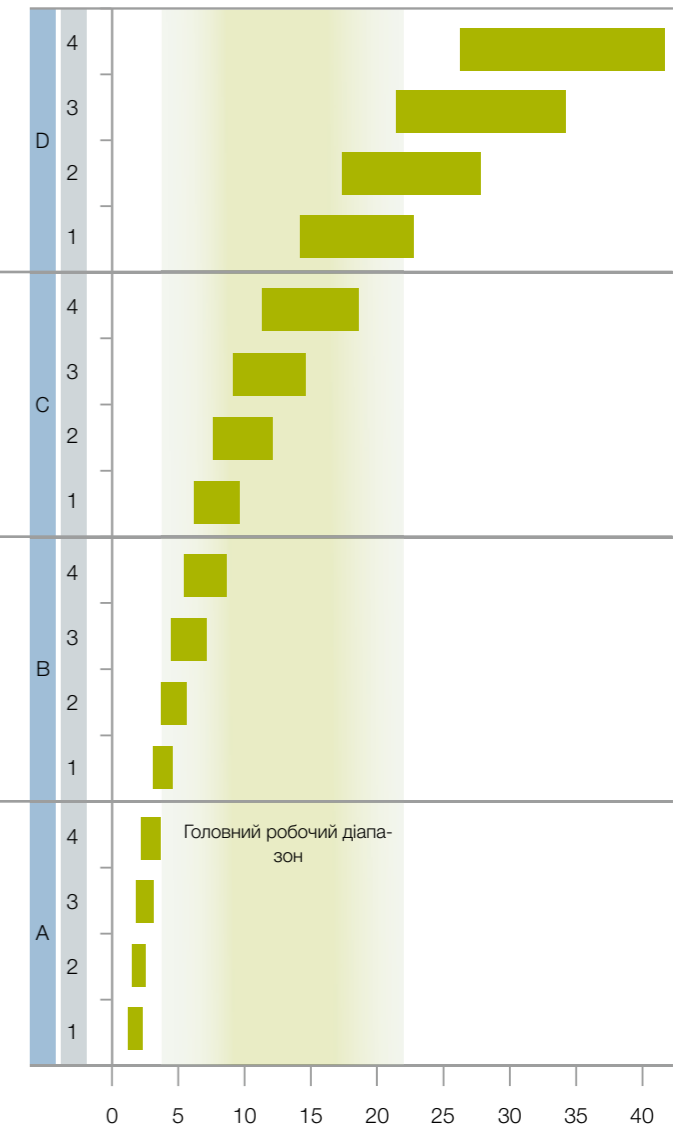
Група C
– Культивувація
– Косіння
– Оприскування
– Посів
– Орання



Група B
– Орання
– Посів
– Робота з фронтальним навантажувачем



Група A
– Мульчування
– Фрезування
– Відгодовування
– Корчування



Коробка передач на 40 км/год за 1400–2200 об/хв
Шини 18.4 R 38

16 передач натисканням кнопки.

- Для перемикання груп передач більше не потрібні зчеплення і важіль перемикання передач
- REVERSHIFT для безперешкодного маневрування під час розвороту
- Дев'ять передач у головному робочому діапазоні
- Зручне й просте керування за допомогою важеля керування постачанням пального або багатофункціонального джойстика
- Високий ККД на полі й дорозі забезпечує низькі витрати пального

- Система керування комбінацією двигун-КПП від CLAAS для м'якої зміни груп передач і ступенів перемикання під навантаженням Powershift
- Автоматична адаптація ступенів перемикання під навантаженням під час перемикання груп
- Ходозменшувач від 490 м/год
- Повністю автоматизоване перемикання за допомогою QUADRACTIV

Коробка передач самостійно адаптується.



Рух без втоми.

Завдяки чотирьом різним стратегіям руху й різноманітним можливостям налаштування QUADRACTIV адаптується до будь-якої ситуації та будь-якого оператора. Режим руху вибирається лише одною кнопкою в середній стійці.

ARION 400 робить саме те, що ви від нього хочете, рухається комфортно й безпечно. Вас не очікують сюрпризи, адже все можна налаштувати за своїми побажаннями. Окрім того, автоматичний режим оптимізує продуктивність трактора й витрати пального.

Завдяки QUADRACTIV ви можете сконцентруватися на найголовнішому й звільнити праву руку для інших справ. Якщо ситуація буде вимагати втручання механізатора, він у будь-який момент зможе перехопити ініціативу натисканням кнопок «+/-».

Індивідуальне програмування.

Завдяки дисплею CIS можна налаштувати такі функції коробки передач QUADRISHIFT згідно з побажаннями механізатора й умовами роботи:

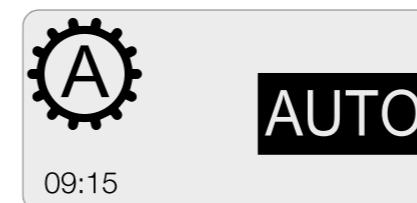
- Режим руху в полі або автошляхом
- Автоматичне перемикання QUADRACTIV: повністю автоматичний режим або точка перемикання за побажанням механізатора залежно від заданого числа обертів
- Передача для зрушення з місця після запуску двигуна
- Передача для зрушення з місця за активованої системи автоматичного перемикання QUADRACTIV
- Прогресивність REVERSHIFT
- Незалежні передатні числа переднього й заднього ходу

Ручне перемикання

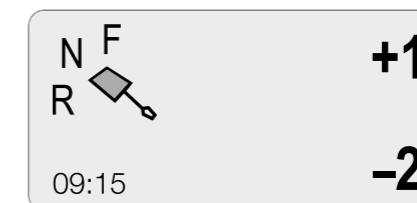
Стратегія руху	Режим	Перемикання передач
<p>Ручне перемикання в режимі поля</p>	<ul style="list-style-type: none"> - Перемикач плуга натиснуто - Перемикач QUADRACTIV не натиснуто 	<ul style="list-style-type: none"> - Перемикання груп передач натисканням клавіші Shift і кнопок «+/-» - Перемикання передач під навантаженням (1—4) натисканням кнопок «+/-»
<p>Ручне перемикання в режимі транспортування</p>	<ul style="list-style-type: none"> - Перемикач плуга не натиснуто - Перемикач QUADRACTIV не натиснуто 	<ul style="list-style-type: none"> - Перемикання груп передач натисканням кнопок «+/-» - Перемикання передач під навантаженням (1—4) натисканням кнопок «+/-»

Система автоматичного перемикання QUADRACTIV

Стратегія руху	Режим	Перемикання передач
<p>Автоматичне перемикання в режимі поля</p>	<ul style="list-style-type: none"> - Перемикач плуга натиснуто - Перемикач QUADRACTIV натиснуто 	<ul style="list-style-type: none"> - Перемикання груп передач натисканням клавіші Shift і кнопок «+/-» - Автоматичне перемикання передач під навантаженням (1—4)
<p>Автоматичне перемикання в режимі транспортування</p>	<ul style="list-style-type: none"> - Перемикач плуга не натиснуто - Перемикач QUADRACTIV натиснуто 	<ul style="list-style-type: none"> - Автоматичне перемикання груп передач під навантаженням (1—4)



Налаштування QUADRACTIV у CIS



Налаштування прогресивності REVERSHIFT у CIS

Концепція трактора CLAAS для більшої експлуатаційної гнучкості.

Компактність — це добре.

Проїхати через низькі ворота зернохосовища, переставляти тюки соломи, тягнути або піднімати важке знаряддя для обробки ґрунту — ARION 400 повністю використовує всі переваги своєї компактної, продуманої конструкції.

Вирішальною перевагою є його надзвичайна маневреність завдяки довгій колісній базі за малої загальної довжини. Із передньою навіскою CLAAS і фронтальним навантажувачем або без них, маневреність ARION 400 залишається на рівні, адже всі компоненти ідеально узгоджені між собою.

Завдяки цьому максимальна універсальність і ефективність трактора проявляють себе в будь-яких умовах. Завжди і всюди.



Переваги довгої колісної бази й ідеального розподілу ваги.

- Відмінна стійкість із фронтальним навантажувачем або зі знаряддям позаду
- Більше тягове зусилля завдяки більш ефективному повному приводу
- Потрібно менше баластування
- Без припасування переднього або заднього баластування під щоденні завдання
- Низькі витрати пального
- Захист ґрунту
- Більший комфорт під час руху
- Оптимальна та безпечна стійкість на дорозі

Переваги невеликої загальної довжини.

- Хороша маневреність
- Менша довжина автопоїзду на дорозі
- Невеликий винос із фронтальним навантажувачем або передньою навіскою
- Добра видимість
- Добре ведення передньоनावісних знарядь





Відмінне керування передньою та задньою комбінацією косарок за допомогою ELECTROPILOT



Продуктивність гідравлічної системи до 98 л/хв гарантує швидку роботу з фронтальним навантажувачем.



Дає міцну опору. Передня й задня навіска.

Потужне з'єднання між трактором і навісним знаряддям є головною передумовою надійної та ефективної роботи. Навіски ARION 400 створюють для цього гарну основу завдяки підйомній силі до 6,5 т іззаду та 2,8 т спереду, а також довгому ходу підйому.

Завдяки компактній і повністю інтегрованій конструкції передньої навіски робоче знаряддя має лише невеликий винос. Складені підйомні важелі практично не виступають уперед.

Керування задньою навіскою зручно й точно здійснюється за допомогою електронної системи регулювання навіски TCE 15 T. До серійної комплектації належать також зовнішні елементи керування на крилах. Гасіння коливальних і точне регулювання тягового зусилля виконують решту необхідного для комфортної праці та найкращих результатів.

Обертається відповідно до потреби. Вал відбору потужності.

Доступно максимум 4 варіанти частоти обертання ВВП: 540/1000 або 540/1000/540 ECO/1000 ECO об/хв. Це дозволяє забезпечити слушний діапазон частоти обертання для кожного виду застосування, економить паливе та знижує рівень шуму, оскільки рух може виконуватися й на знижених обертах двигуна.



Створює справжній тиск. Гідравлічна система.

Базово доступний відкритий гідравлічний контур потужністю 60 л/хв. Відкритий гідравлічний контур із серійної комплектації продуктивністю 98 л/хв керує навіскою за допомогою першого насоса, а секціями гідророзподільника за допомогою другого насоса. Так ARION 400 може виконувати ці дві функції одночасно. Окрім того, за активної експлуатації фронтального навантажувача або за особливих завдань для гідравліки вся продуктивність подачі може бути застосована для секцій гідророзподільника.

Гідророзподільник може мати до трьох механічних або дві електронні плюс дві механічні секції. Керування обидвома електронними секціями гідророзподільника зручно й інтуїтивно зрозуміло здійснюється за допомогою багатифункціонального джойстика з функцією ELECTROPILOT, яким можна контролювати як передню навіску, так і фронтальний навантажувач.

Гідравлічні муфти в задній частині розташовані так, щоб залишатися максимально доступними. Міцні ковпаки й бак для уловлювання протікань оливи забезпечують чистоту задньої частини трактора.

Ідеально пасує. Фронтальні навантажувачі CLAAS.



Інтегрована конструкція.

Начіпні консолі й раму розроблено спеціально для ARION 400. Завдяки розпіркам до задньої осі трактор і фронтальний навантажувач забезпечують виконання важких робіт без обмеження доступу до точок технічного обслуговування або зменшення кліренсу. Консоль фронтального навантажувача, а також система керування, проводи й трубопроводи монтуються безпосередньо на заводі й постачаються вже в готовому для роботи вигляді.

Два варіанти керування.

Керування фронтальним навантажувачем ARION 400 здійснюється за допомогою FLEXPILLOT (керівного клапана з гідравлічним сервоприводом) або багатофункціонального джойстика з функцією ELECTROPILOT. Обидві системи відзначаються високою зручністю в роботі.



Багатофункціональний джойстик із функцією ELECTROPILOT.

Унікальний джойстик об'єднує керування коробкою передач (перемикання передач в обох напрямках) і фронтальним навантажувачем. Ваша права рука може зручно залишатися на багатофункціональному у джойстику, що забезпечує швидке завантаження. Ліва рука кермує та працює з важелем REVERSHIFT для зміни напрямку.

Для плавного регулювання максимальної швидкості підйому та опускання ви можете зручно змінювати показники подачі електронної секції гідророзподільника для фронтального навантажувача в CIS.

Надійне блокування.

FITLOCK, система блокування коромисла без інструментів, у будь-якій ситуації забезпечує швидке й передусім надійне зчеплення. Швидкороз'ємна муфта MACH з'єднує всі гідравлічні та електричні роз'єми одним рухом. Монтаж і демонтаж фронтального навантажувача здійснюється миттєво, для цього потрібно лише один раз вийти з кабіни.



Точна система паралельного ведення.

Для вашого ARION 400 із заводу доступні шість моделей фронтальних навантажувачів — серії FL із гідравлічною та серії FL C з механічною системою паралельного ведення.

ARION	FL 120 / FL 120 C	FL 100 / FL 100 C	FL 80 / FL 80 C
430 CIS	□	□	–
420 CIS	□	□	–
410 CIS	□	□	□
Висота підйому	м 4,15	4,00	3,85

□ Доступно – Недоступно



Монтаж і демонтаж фронтального навантажувача CLAAS відзначається особливою легкістю, швидкістю й надійністю.



Завдяки мультимутфі MACH і системі FITLOCK вийти з кабіни потрібно лише один раз.



Фронтальний навантажувач CLAAS надійно стоїть на знарядді й опорних лапах.



Швидкороз'ємна муфта MACH — найшвидший спосіб установити ідеальне з'єднання.

Активна амортизація.

Система гасіння коливань SHOCK ELIMINATOR ефективно захищає машину й механізатора від ударів і поштовхів. SHOCK ELIMINATOR залишається активною навіть за повного завантаження.

Адже що вище комфорт, то вище продуктивність.

ARION 400 створює для механізатора такі робочі умови, в яких він зберігає холодну голову навіть довгими та напруженими днями. Концепція кабіни й інтегровані системи також допомагають вам сконцентруватися під час роботи й не напружуватися, це дає кращі результати:

- Багатофункціональний джойстик із системою керування коробкою передач і функцією ELECTROPILOT
- Кондиціонер у серійній комплектації
- Поворотне сидіння з пневмопідвіскою
- Електронне регулювання задньої навіски TCE 15 Т з гасінням коливань і зовнішні елементи керування на крилах
- Дах зі скляним люком і FOPS (Falling Object Protective — системою захисту від предметів, що падають)
- Проста й продумана концепція технічного обслуговування



Більше ніж просто робоче місце. Кабіна.

Зручніше — значить, продуктивніше.

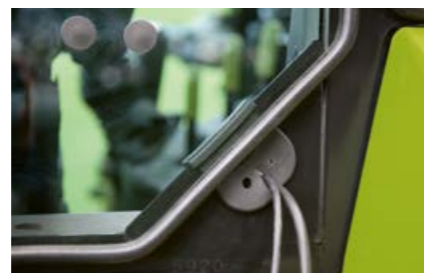
У процесі розробки кабіни інженери CLAAS керувалися такими основними трьома факторами:

- У трактористів дуже довгий робочий день
- Відмінна оглядовість є обов'язковою умовою для безпечного та зручного переміщення навісного знаряддя
- Зручне робоче місце допомагає зберігати здоров'я

Виходячи з цього, компанія CLAAS розробила тиху й простору кабіну, в якій ви можете продуктивно працювати без напруги, поласувати прохолодним напоєм, або в тиші поговорити по телефону через убудований в радіоприймач пристрій гучного зв'язку.



Різні варіанти сидіння забезпечують завжди зручну посадку, навіть довгими робочими днями.



Кабельна проводка на задньому склі допускає використання різних діаметрів майже будь-яких проводів.



Найкраща оглядовість фронтального навантажувача завдяки даху зі скляним люком.



Комфортніше — значить, ефективніше.

- Вузкий і знижений капот двигуна для гарної видимості фронтального навантажувача й передньої навіски
- Нова конструкція заднього крила для мінімізації забруднення трактора й оптимальної оглядовості в обидва боки та виду на задньонавісне знаряддя
- Добра видимість причіпного пристрою
- Завжди безпечний і зручний у повсякденному використанні вхід через двері, що широко відкриваються, з ергономічною ручкою та самоочисними сходами
- Широкий люк FOPS у даху для вільного огляду фронтального навантажувача
- Поворотне сидіння з пневмопідвіскою

- Зручне пасажирське сидіння з ременем безпеки
- Багато місця для зберігання та практичні речові відсіки
- Холодильник для пляшок до 1,5 л
- Радіоприймач із MP3-плеєром і функцією Bluetooth
- Потужний кондиціонер у серійній комплектації





Все на своєму місці.

Наочна панель приладів дозволяє отримувати всю необхідну інформацію з одного погляду. ARION 400 відзначається інтуїтивно зрозумілим і простим керуванням, для якого не потрібні курси навчання або довгі пояснення. Просто сідайте та їдьте, від одного завдання до іншого, керуючи всіма функціями інтуїтивно та природньо. Розташування всіх елементів керування ідеально пристосовано для будь-якої роботи.

Система регулювання навіски TCE 15 T інтегрована в праву бічну консоль, тобто на ідеальній позиції для керування робочим знаряддям задньої частини. Завдяки великому поворотному колесу легко налаштовується робоча глибина та здійснюється зчеплення й відчеплення робочого знаряддя.

Елементи точного зовнішнього керування задньою навіскою легко доступні на обох задніх крилах, як і елементи зовнішнього керування валом відбору потужності. Це особливо практично для наповнення цистерни з рідким гноєм.



Все інтуїтивно зрозуміло.

Важіль перемикачів в ARION 400 вже віджив своє. Керування QUADRISHIFT здійснюється за допомогою кнопок «+/-» і клавіші Shift на важелі ручного керування подачею палива. За вибором ви також можете перемикати всі чотири групи передач і ступені під навантаженням пелюстком на багатофункціональному джойстикі (опція). Педаль зчеплення потрібна тільки для маневрування, не для прискорення.

Режим поля / режим транспортування.

За допомогою перемикача на правій консолі здійснюється вибір між двома налаштуваннями коробки передач — «Поле» та «Транспортування».

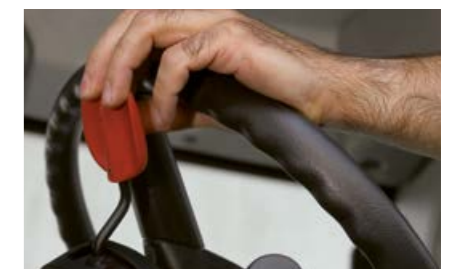
- Режим поля: перемикач передач під навантаженням натисканням кнопки, зміна груп передач кнопкою «+/-» та клавішею Shift
- Режим транспортування: перемикач всіх груп передач і ступенів під навантаженням натисканням кнопки

В ARION 400 CIS система автоматичного перемикачів QUADRACTIV може за бажанням перебирати роботу на себе. Стратегію руху ви вільно вибираєте в бортовому комп'ютері.

Вибір режиму «поля» або «транспортування».



Додатково до класичної функції реверсивного механізму REVERSHIFT пропонує функцію розчеплення.





- 1 Перемикання груп передач і ступенів під навантаженням за допомогою QUADRISHIFT
- 2 Функція F3 й F4
- 3 Плаваюче положення
- 4 Гідравлічне блокування приставки фронтального навантажувача
- 5 Увімкнення/вимкнення функції ELECTROPILOT

- Наповнення і перекидання приставки
- Опускання і підйом фронтального навантажувача або передньої навіски



Точна робота.

В ARION 400 багатофункціональний джойстик убудовано на ідеальній позиції в підлокітнику сидіння, тому вам не потрібно кожного разу тягнути руку до нього. Одночасно з цим ви завжди тримаєте все під повним контролем.

Так за допомогою багатофункціонального джойстика з функцією ELECTROPILOT можна керувати двома електронними секціями гідророзподільника.

Коробкою передач QUADRISHIFT також легко керувати за допомогою пелюстка на багатофункціональному джойстику. Більше не потрібно перехоплювати рукою, щоб перемикати передачі й виконувати гідравлічні функції. Це дає явні переваги для роботи з фронтальним навантажувачем, косіння за допомогою передньо- або задньонавісної комбінації або причіпної косарки, а також під час сівби рядами.



ELECTROPILOT.

Двома електронними секціями гідророзподільника можна пропорційно керувати за допомогою багатофункціонального джойстика. Є можливість забезпечувати цими секціями подачу на фронтальний навантажувач, передню навіску та з'єднання в задній частині трактора, або два гідравлічні з'єднання в задній частині трактора.

Об'єми подачі обох секцій гідророзподільника просто налаштовуються в CIS, там задається і необхідний час, отже для повного переміщення гідравлічних циліндрів достатньо короткого натискання.



Багатофункціональний джойстик із функцією ELECTROPILOT полегшує вашу роботу, поєднуючи керування коробкою передач і двома електронними секціями гідророзподільника. Завдяки цьому значно зручніше не тільки працювати з комбінацією робочого знаряддя, але й із фронтальним навантажувачем.



Просто краще. ARION 400 з CIS.

Навіть у компактному ARION 400 ви отримаєте користь від технологій з більших тракторів. Із системою CLAAS INFORMATION SYSTEM (CIS) ARION 400 пропонує вам максимум комфорту від CLAAS.

Із CIS одночасне натискання декількох кнопок або важелів під час складних маневрів відходить у минуле. CIS керує за вас коробкою передач, валом відбору потужності або електронними секціями гідrorозподільника. Ваші руки й голова звільнюються для інших, важливіших завдань, а ви витискаєте зі свого ARION 400 максимум можливого. Продуктивність і ефективність — день за днем.



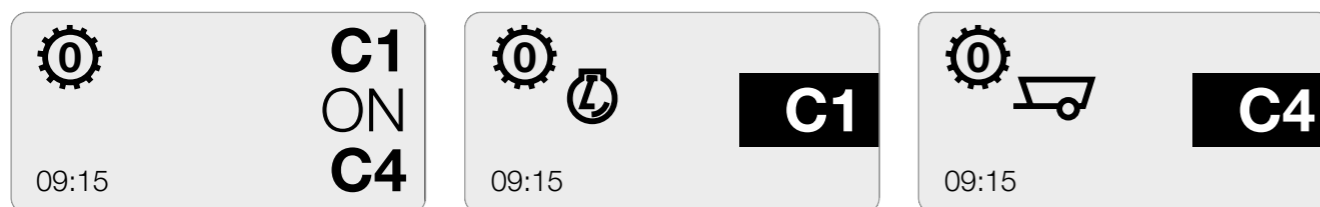
Наочний дисплей CIS.

Дисплей CIS встановлено в полі вашого зору на панелі приладів. Його налаштування швидко здійснюється за допомогою поворотної ручки й клавіші ESC.

Проста структура меню й логічні символи полегшують керування. Ви можете в будь-який момент зручно підлаштувати автоматизовані функції під робочі умови та побажання механізатора.



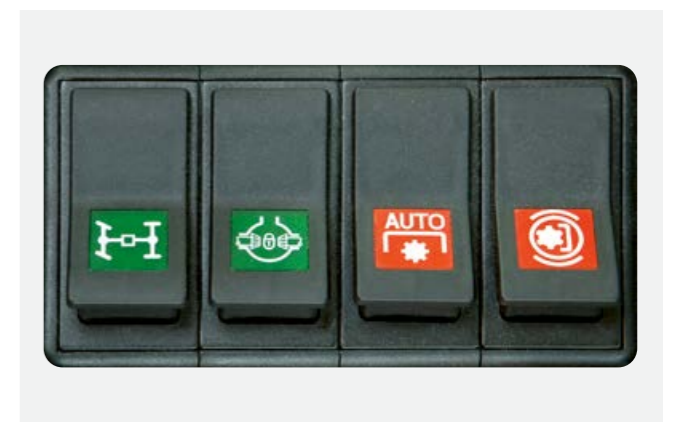
- 1 Навігація по меню
- 2 Вибір
- 3 Клавіша ESC



Приклад налаштування передачі для зрушення з місця за допомогою дисплея CIS.

Налаштування через CIS.

- Точки перемикання системи автоматичного перемикання QUADRACTIV
- Передача КПП QUADRISHIFT для зрушення з місця
- Прогресивність механізму реверсування REVERSHIFT
- Незалежні передатні числа переднього й заднього ходу
- Налаштування часових і кількісних параметрів електронних секцій гідrorозподільника на багатофункціональному джойстику
- Функції бортового комп'ютера, як-от дані про оброблену площу, продуктивність на одиницю площі, витрати пального й залишок часу роботи
- Індикація інтервалів технічного обслуговування



Швидше на розворотній смузі.

Як досвідчений виробник сільськогосподарської техніки, компанія CLAAS знає, яким важливим є ваш час і наскільки цінною концентрація в роботі. Щоб полегшити вам щоденну працю, ми розробили прості й раціональні автоматизовані функції.

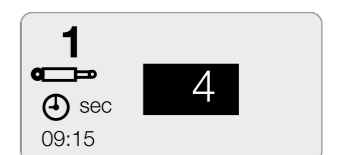
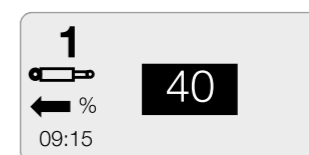
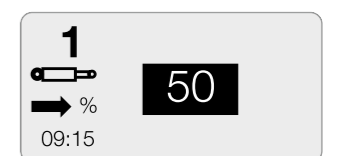
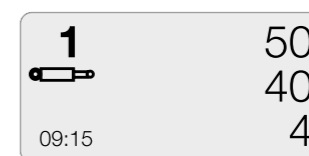
Адаптація всіх автоматизованих функцій і керування ними не викликає жодних складнощів. Механізатор працює без напруги, стресу, з точністю. Це економить значний час на розворотній смузі та оптимізує робочі процеси кожного робочого дня.

Окрім того, забезпечено захист механіки, тобто карданного вала й блокування диференціала, знижено зношування шин, щоб витрати й час простою були якомога меншими.



ARION 400 пропонує такі автоматизовані функції:

- Автоматичне ввімкнення ВВП у відповідності до положення задньої навіски, оптимально для сівби рядами з ротаційною бороною
- Автоматичне ввімкнення і вимкнення блокування диференціала у відповідності до положення задньої навіски, ідеально для орання
- Регулювання часу й подачі двох електронних секцій гідророзподільника, керування якими здійснюється за допомогою багатофункціонального джойстика
- Автоматичне ввімкнення та вимкнення повного привода залежно від швидкості руху



Налаштування об'єму подачі й задання часу в дисплеї CIS



Назва і є програмою.

Професіоналізм CLAAS в області електроніки уособлено в назві: EASY.

Вона розшифровується як Efficient Agriculture Systems (ефективні сільськогосподарські системи) й виконує те, що обіцяє: починаючи з налаштувань машини, продовжуючи системами керування і завершуючи програмними рішеннями з EASY все дуже просто. Ви можете налаштувати ідеальну взаємодію своїх систем й отримувати максимум від своїх машин, а відповідно й усього підприємства.

Go on. Go easy.

EASY має чотири області спеціалізації, які в сукупності утворюють ефективний комплекс.

- on board (на борту) — керування машиною та оптимізація продуктивності з кабіни
- on field (на полі) — збільшення продуктивності безпосередньо в полі
- on track (у русі) — системи моніторингу машин і дистанційної діагностики
- on farm (на фермі) — програмні рішення для сільгоспідприємства

Ще кращий контроль. Термінали й системи кермування CLAAS.

Саме так, як вам потрібно.

Оснащуючи машини мобільними дисплеями, компанія CLAAS пропонує гнучке рішення для ISOBUS і систем кермування. Термінал можна переставляти з одного трактора або самохідної збиральної машини на іншу, залежно від сезону й завдання. Оснащуйте свій ARION 400 уже із заводу або додатково саме тим, що вам потрібно:

Термінал S10:

- Термінал із сенсорним екраном високої роздільної здатності 10,4"
- Функції кермування й ISOBUS
- Можливість виведення зображення з 4 камер

Термінал S7:

- Термінал із сенсорним екраном високої роздільної здатності 7"
- Функції кермування

GPS COPILOT:

- Світлодіодний смуговий індикатор
- Система допомоги паралельного ведення

Системи кермування CLAAS можуть працювати із супутниковими системами GPS і GLONASS, це підвищує експлуатаційну гнучкість і розширює можливості експлуатації.

Детальну інформацію з цього питання див. у брошурі про системи кермування CLAAS або запитуйте в свого дилера CLAAS.

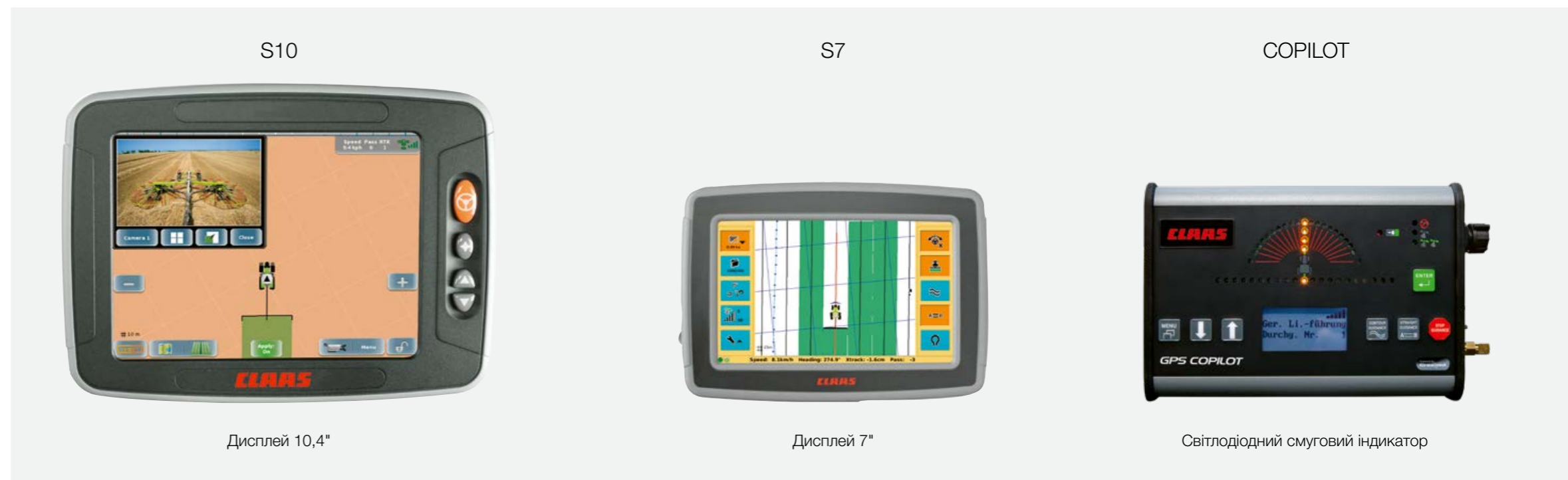


ARION 400 з GPS PILOT FLEX.

GPS PILOT FLEX оснащується електричним кермом, яке забезпечує високий рівень точності. Важливою перевагою системи GPS PILOT FLEX є універсальність у використанні. Кермо можна без значних складнощів встановлювати на машини сезонного використання, як-от зерно- або кормозбиральні комбайни, щоб після цього користуватися GPS PILOT FLEX у польових роботах на тракторі. Також кермо можна встановлювати на старіші машини CLAAS або машини інших виробників. Вам доступні різноманітні можливості. Ви можете використовувати вже наявне обладнання GPS PILOT на окремих машинах і міняти тільки кермо, або повністю переставляти всі основні компоненти з машини на машину.

Різнорманітні аргументи:

- Відсутнє втручання в роботу гідравліки
- Швидка передача системи кермування між різними машинами
- Усі функції GPS PILOT



Простий запуск GPS COPILOT.

GPS COPILOT від CLAAS є базовим варіантом супутникової системи кермування з широкими функціональними можливостями. Механізатор керує машиною за паралельними лініями або за кривою траєкторією, спираючись на дані супутникового GPS-сигналу EGNOS (ліцензія безкоштовна) з точністю +/- від 15 до 30 см. Система допомагає забезпечити використання всієї робочої ширини та дозволяє зменшити перекривання ділянок. За рахунок цього підвищується якість праці за меншого часу експлуатації навіть у складних світлових і погодних умовах.

Ідеальне рішення для:

- Базової обробки ґрунту
- Внесення добрив
- Внесення рідкого гною
- Внесення твердого гною
- Внесення вапна
- Будь-яких робіт без орієнтирних точок (технологічних колій)

Просто. Безпечно. Надійно. Сервісне й технічне обслуговування CLAAS.

ARION 400 відзначається високим коефіцієнтом експлуатаційної придатності.

Технічне обслуговування, запасні частини, сервіс: команда CLAAS зробить усе, щоб звести час простою ARION 400 до абсолютного мінімуму. Для ефективного технічного обслуговування ми розробили цікаві рішення — добре підготовлена машина забезпечує оптимальну надійність експлуатації. Збереження функціональності та вартості обладнання є нашим головним пріоритетом. Адже ми знаємо — ваш трактор є запорукою вашого успіху.



Технічне обслуговування має бути простим.

Швидке технічне обслуговування.

Саме щоденні роботи з технічного обслуговування мають бути якомога простішими. Адже досвід показує: все, що є складним і незручним, робиться неохоче.

- Контроль рівня оливи здійснюється із закритим капотом двигуна
- Суцільний капот двигуна зручно відкривається однією рукою
- Із відкритим капотом відкривається повний огляд усього моторного відсіку
- Одне торкання важеля і газонаповнений амортизатор відкриває пакет радіаторів
- Пакет радіаторів залишається відкритим, завдяки чому ви можете безпечно очищувати радіатори
- Доступ до точок щоденного технічного обслуговування, як-от повітряного фільтра двигуна, забезпечується швидко та без інструменту

Прості можливості технічного обслуговування разом із довгими інтервалами між ними зменшують час простою та ваші витрати.



Великий бак для пального ARION 400 дозволяє звести до мінімуму час заправки, а відповідно й простою. Завдяки його 175 л місткості можна працювати довго та продуктивно.

Простий догляд.

Внутрішня обшивка кабіни виготовлена з брудовідштовхувального, міцного й легкого в догляді матеріалу. Вона швидко й легко очищується. Підлога без проблем миється водою зі шланга.





CLAAS ORIGINAL. Для довгого життя машини.

Спеціалісти First CLAAS Service дилерської мережі CLAAS по всьому світу цілодобово забезпечують безперерйне постачання запасних частин і надійний сервіс. Вони завжди готові зі всією пристрасстю допомогти вам і вашій машині своїми знаннями й досвідом, постачаючи в найкоротший час деталі CLAAS ORIGINAL, які відзначаються найвищою якістю матеріалів, відмінною роботою та довговічністю.

Ми там, де й ви.

Наш центральний склад запчастин у місті Хамм (Німеччина) швидко й надійно постачає будь-які деталі CLAAS ORIGINAL у будь-яку точку світу. Щільність мережі партнерів CLAAS по всьому світу гарантує, що деталі прибудуть на місце в найкоротший строк — де б ви не перебували.



Міжнародний склад запчастин CLAAS уміщує понад 135 000 різних деталей на площі 40 000 м².



У найкращих руках.

Дилери CLAAS у всьому світі належать до числа сервісних підприємств у сфері сільськогосподарської техніки. Техніки мають відмінну кваліфікацію й оснащені відповідними спеціальними та діагностичними інструментами професійного рівня. Сервіс CLAAS — це високоякісне виконання робіт, які повністю відповідають вашим очікуванням стосовно компетентності й надійності.

Думайте про економію, забезпечте собі успіх!

Зростаючий тиск витрат і вузькі часові рамки в сезон вимагають від вас заходів, які могли б забезпечити експлуатаційну готовність вашої машини далеко за межами перших дванадцяти місяців обов'язкової за законом гарантії. З цією метою компанія CLAAS пропонує індивідуальні й прозорі в фінансовому плані сервісні продукти, які гарантують високий рівень надійності та ефективності. Із сервісних продуктів CLAAS — перевірка після жнив, договір на техобслуговування й MAXI CARE (подовження гарантії) ви складаєте свій індивідуальний сервісний пакет. Для вас це означає передбачувані витрати й мінімальний ризик виходу вашої машини з ладу.

Перевірка після жнив CLAAS:

Оригінальна перевірка після жнив CLAAS — це компетентна діагностика, впевнене виявлення можливих слабких місць і професійне документування технічного стану машини.

Договір на техобслуговування CLAAS:

За договором на техобслуговування CLAAS ваш дилер CLAAS бере на себе виконання всіх робіт із технічного обслуговування вашої машини CLAAS.

CLAAS MAXI CARE:

Ваше подовження гарантії на зернозбиральні машини, трактори й телескопічні навантажувачі, за яким у гарантійному випадку покриваються витрати на необхідні деталі CLAAS ORIGINAL і вартість ремонтних робіт.

Стисло про ваші переваги:

- Збільшення строку служби вашої машини
- Професійно оснащена майстерня вашого дилера
- Консультування щодо спецкомплектаций і дооснащення
- Гарантоване збереження роботопридатності вашої машини
- Мінімізація часу простоїв
- Чітке планування витрат
- Довгострокове збереження вартості
- Застосування запасних частин й експлуатаційних матеріалів CLAAS ORIGINAL, як рекомендовано

Для будь-яких викликів.



Для кожного є слушні аргументи.



Для будь-яких завдань.

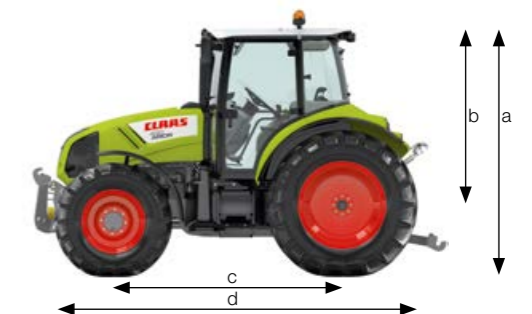
- 4-циліндрові двигуни DPS, макс. потужність від 100 до 130 к. с. відповідно до ISO TR 14396
- 10 к. с. додаткової потужності на всіх моделях
- Коробка передач QUADRISHIFT з автоматичною системою перемикачів QUADRACTIV
- Автоматика вала відбору потужності
- До чотирьох секцій гідророзподільників
- Макс. продуктивність гідравлічної системи 98 л/хв
- Інтегрована передня навіска и вал відбору потужності

Для будь-яких вимог.

- Дах зі скляним люком (FOPS) і вузький понижений капот двигуна для оптимальної видимості фронтального навантажувача й передньої навіски
- Багатофункціональний джойстик із ELECTROPILOT для керування коробкою передач і двома електронними секціями гідророзподільника
- CLAAS INFORMATION SYSTEM (CIS)
- Довга колісна база та оптимальний розподіл ваги
- Задня навіска з електронним регулюванням і гасінням коливань
- Поворотне сидіння з пневмопідвіскою
- Потужний кондиціонер і холодильник

ARION		430	420	410
Розміри				
Задні колеса		18.4 R 34	16.9 R 34	16.9 R 34
Передні колеса		14.9 R 24	13.6 R 24	13.6 R 24
Висота				
Загальна висота (a)	мм	2761	2736	2736
Від центру задньої осі до верхнього краю кабіни (b)	мм	1986	1986	1986
Довжина				
Колісна база (c)	мм	2564	2564	2564
Довжина (без фронтального баласту) (d)	мм	4442	4442	4442
Кліренс				
Передня вісь (e)	мм	466	441	441
Задня вісь (f)	мм	455	430	430
Вага				
Задні колеса		18.4 R 38	18.4 R 38	16.9 R 38
Передні колеса		14.9 R 28	14.9 R 28	13.6 R 28
Вага без баласту	кг	4900	4900	4800
Макс. фронтальний баласт без передньої навіски	кг	718	718	718
Розподіл ваги з баластом (ззаду/спереду)	%	50/50	50/50	49/51
Макс. допустима загальна вага	кг	8800	8800	8800

ARION		430	420	410
Шини				
Задні шини	Передні шини			
16.9 (420/85) R 34	13.6 (340/85) R 24	<input type="checkbox"/>	<input type="checkbox"/>	<input type="checkbox"/>
480/70 R 34	340/85 R 24	<input type="checkbox"/>	<input type="checkbox"/>	<input type="checkbox"/>
480/70 R 34	380/70 R 24	<input type="checkbox"/>	<input type="checkbox"/>	<input type="checkbox"/>
480/75 R 34	380/75 R 24	<input type="checkbox"/>	<input type="checkbox"/>	<input type="checkbox"/>
540/65 R 34	440/65 R 24	<input type="checkbox"/>	<input type="checkbox"/>	<input type="checkbox"/>
18.4 (460/85) R 34	14.9 (380/85) R 24	<input type="checkbox"/>	<input type="checkbox"/>	<input type="checkbox"/>
520/70 R 34	420/70 R 24	<input type="checkbox"/>	<input type="checkbox"/>	<input type="checkbox"/>
600/65 R 34	480/65 R 24	<input type="checkbox"/>	<input type="checkbox"/>	<input type="checkbox"/>
13.6 (340/85) R 38	11.2 (280/85) R 28	–	<input type="checkbox"/>	<input type="checkbox"/>
16.9 (420/85) R 38	13.6 (340/85) R 28	<input type="checkbox"/>	<input type="checkbox"/>	<input type="checkbox"/>
480/70 R 38	380/70 R 28	<input type="checkbox"/>	<input type="checkbox"/>	<input type="checkbox"/>
540/65 R 38	440/65 R 28	<input type="checkbox"/>	<input type="checkbox"/>	<input type="checkbox"/>
18.4 (460/85) R 38	14.9 (380/85) R 28	<input type="checkbox"/>	<input type="checkbox"/>	<input type="checkbox"/>
600/65 R 38	480/65 R 28	<input type="checkbox"/>	<input type="checkbox"/>	<input type="checkbox"/>
520/70 R 38	420/70 R 28	<input type="checkbox"/>	<input type="checkbox"/>	<input type="checkbox"/>
600/60 R 38 ¹	480/60 R 28	<input type="checkbox"/>	<input type="checkbox"/>	<input type="checkbox"/>
650/60 R 38 ¹	520/60 R 28	<input type="checkbox"/>	–	–
16.9-34 ²	14.9-24 ²	<input type="checkbox"/>	<input type="checkbox"/>	<input type="checkbox"/>
18.4 (480/80) R 34 ²	14.9 (400/80) R 24 ²	<input type="checkbox"/>	<input type="checkbox"/>	<input type="checkbox"/>
18.4 (480/80) R 38 ²	14.9 (400/80) R 28 ²	<input type="checkbox"/>	<input type="checkbox"/>	<input type="checkbox"/>



- 1 Шини Хеовіб
- 2 Шини з промисловим протектором

● Серія ○ Опція □ Доступно – Недоступно

ARION		430	420	410
Двигун				
Виробник		DPS	DPS	DPS
Кількість циліндрів / впуск		4/Т1 ¹	4/Т1 ¹	4/Т1 ¹
Система впорскування Common Rail		●	●	●
Робочий об'єм	см³	4525	4525	4525
Номінальне число обертів	об/хв	2200	2200	2200
Число обертів за макс. потужності	об/хв	2100	2000	2000
Потужність за номінального числа обертів (97/68 ЄС²)	кВт/к. с.	98/133	90/122	83/113
Потужність за номінального числа обертів (ECE R 120³)	кВт/к. с.	85/115	77/105	70/95
Макс. потужність (ECE R 120³)	кВт/к. с.	88/120	81/110	75/100
Макс. потужність із CPM (ECE R 120³)	кВт/к. с.	95/130	88/120	81/110
Постійна потужність	об/хв	400	400	300
Макс. крутний момент (ECE R 120³)	Нм	495	465	420
Макс. крутний момент із CPM (ECE R 120³)	Нм	510	500	460
Частота обертання за макс. крутного моменту	об/хв	1200—1650	1300—1650	1000—1650
Запас крутного моменту	%	31	39	40
Макс. ємність паливного бака	л	175	175	175
Інтервал заміни оливи	год	500	500	500

Коробка передач				
Число передач уперед/назад		16/16	16/16	16/16
Мін. швидкість за 2200 об/хв	км/год	1,97	1,97	1,97
Макс. швидкість	км/год	40	40	40
Реверсивний механізм REVERSIFT		●	●	●
Передач під навантаженням		4	4	4
Груп передач із електронним керуванням		4	4	4
QUADRACTIV		○	○	○
Багатофункціональний джойстик для керування коробкою передач ⁴		○	○	○
Мін. швидкість із ходозменшувачем	км/год	0,49	0,49	0,49

Задня вісь				
Електрогидравлічне блокування диференціалів		●	●	●
Автомат блокування диференціала		●	●	●
Макс. розмір шин задніх коліс		650/60 R 38	600/65 R 38	600/65 R 38

Вал відбору потужності				
Мокре багатодискове зчеплення		●	●	●
Зовнішнє керування		○	○	○
540/1000		●	●	●
540/540E/1000/1000E		○	○	○
Керування ВВП		○	○	○
Змінний хвостовик ВВП		●	●	●
Кількість шліців		6/21	6/21	6/21

ARION		430	420	410
Повний привід, під'єднання передньої осі				
Електрогидравлічна система керування		●	●	●
Повний привід, автоматичний		●	●	●
Макс. кут повороту коліс	град.	55	55	55
Кут поздовжнього нахилу	град.	6	6	6
Кут гойдання	град.	10	10	10
Радіус розвороту	м	4,4	4,4	4,4
Ширина колії з шинами	мм	1950	1950	1950
Жорсткі або поворотні крила		○	○	○

Гідравлічна система				
Макс. робочий тиск	бар	195	195	195
Відкритий гідравлічний контур		○	○	○
Продуктивність подачі за номінальної частоти обертів	л/хв	60	60	60
Відкритий гідравлічний контур із підсумовуванням напорів насосів		●	●	●
Продуктивність подачі за номінальної частоти обертів	л/хв	98	98	98
Регулювання подачі		●	●	●
ELECTROPILOT (2 електронні секції гідророзподільника, керовані багато-функціональним джойстиком)		○	○	○
Кількість секцій гідророзподільника	мін./макс.	2/4	2/4	2/4

Задня навіска				
Макс. підйомна сила в точках зчеплення	кг	6500	6500	6500
Загальна підйомна сила за 610 мм	кг	4100	4100	4100
Гасіння коливань		●	●	●
Зовнішнє керування задньою навіскою		●	●	●
Гідравлічне гальмо причепа		●	●	●
Пневматична гальмівна система		○	○	○

Кабіна				
Кондиціонер		●	●	●
CIS (CLAAS INFORMATION SYSTEM)		●	●	●
Функції бортового комп'ютера		○	○	○
Регульована кермова колонка		●	●	●
Холодильник		○	○	○
Пасажирське сидіння		○	○	○
MP3, Bluetooth, радіо		○	○	○
Сидіння оператора з пневмопідвіскою, поворотне		○	○	○
Сидіння оператора з механічною підвіскою		●	●	●
Рівень шуму	дБ(А)	72	72	72

Додаток				
Додаток 1		●	●	●
Додаток 2		○	○	○
Додаток 3		○	○	○
Додаток 4		○	○	○
Додаток 5		○	○	○
Додаток 6		○	○	○
Додаток 7		○	○	○
Додаток 8		○	○	○
Додаток 9		○	○	○
Додаток 10		○	○	○
Додаток 11		○	○	○
Додаток 12		○	○	○
Додаток 13		○	○	○
Додаток 14		○	○	○
Додаток 15		○	○	○
Додаток 16		○	○	○
Додаток 17		○	○	○
Додаток 18		○	○	○
Додаток 19		○	○	○
Додаток 20		○	○	○
Додаток 21		○	○	○
Додаток 22		○	○	○
Додаток 23		○	○	○
Додаток 24		○	○	○
Додаток 25		○	○	○
Додаток 26		○	○	○
Додаток 27		○	○	○
Додаток 28		○	○	○
Додаток 29		○	○	○
Додаток 30		○	○	○
Додаток 31		○	○	○
Додаток 32		○	○	○
Додаток 33		○	○	○
Додаток 34		○	○	○
Додаток 35		○	○	○
Додаток 36		○	○	○
Додаток 37		○	○	○
Додаток 38		○	○	○
Додаток 39		○	○	○
Додаток 40		○	○	○
Додаток 41		○	○	○
Додаток 42		○	○	○
Додаток 43		○	○	○
Додаток 44		○	○	○
Додаток 45		○	○	○
Додаток 46		○	○	○
Додаток 47		○	○	○
Додаток 48		○	○	○
Додаток 49		○	○	○
Додаток 50		○	○	○
Додаток 51		○	○	○
Додаток 52		○	○	○
Додаток 53		○	○	○
Додаток 54		○	○	○
Додаток 55		○	○	○
Додаток 56		○	○	○
Додаток 57		○	○	○
Додаток 58		○	○	○
Додаток 59		○	○	○
Додаток 60		○	○	○
Додаток 61		○	○	○
Додаток 62		○	○	○
Додаток 63		○	○	○
Додаток 64		○	○	○
Додаток 65		○	○	○
Додаток 66		○	○	○
Додаток 67		○	○	○
Додаток 68		○	○	○
Додаток 69		○	○	○
Додаток 70		○	○	○
Додаток 71		○	○	○
Додаток 72		○	○	○
Додаток 73		○	○	○
Додаток 74		○	○	○
Додаток 75		○	○	○
Додаток 76		○	○	○
Додаток 77		○	○	○
Додаток 78		○	○	○
Додаток 79		○	○	○
Додаток 80		○	○	○
Додаток 81		○	○	○
Додаток 82		○	○	○
Додаток 83		○	○	○
Додаток 84		○	○	○
Додаток 85		○	○	○
Додаток 86		○	○	○
Додаток 87		○	○	○
Додаток 88		○	○	○
Додаток 89		○	○	○
Додаток 90		○	○	○
Додаток 91		○	○	○
Додаток 92		○	○	○
Додаток 93		○	○	○
Додаток 94		○	○	○
Додаток 95		○	○	○
Додаток 96		○	○	○
Додаток 97		○	○	○
Додаток 98		○	○	○
Додаток 99		○	○	○
Додаток 100		○	○	○

Додаток				
Додаток 1		●	●	●
Додаток 2		○	○	○
Додаток 3		○	○	○
Додаток 4		○	○	○
Додаток 5		○	○	○
Додаток 6		○	○	○
Додаток 7		○	○	○
Додаток 8		○	○	○
Додаток 9		○	○	○
Додаток 10		○	○	○
Додаток 11		○	○	○
Додаток 12		○	○	○
Додаток 13		○	○	○
Додаток 14		○	○	○
Додаток 15		○	○	○
Додаток 16		○	○	○
Додаток 17		○	○	○
Додаток 18		○	○	○
Додаток 19		○	○	○
Додаток 20		○	○	○
Додаток 21		○	○	○
Додаток 22		○	○	○
Додаток 23		○	○	○
Додаток 24		○	○	○
Додаток 25		○	○	○
Додаток 26		○	○	○
Додаток 27		○	○	○
Додаток 28		○	○	○
Додаток 29		○	○	○
Додаток 30		○	○	○
Додаток 31		○	○	○
Додаток 32		○	○	○
Додаток 33		○	○	○
Додаток 34		○	○	○
Додаток 35		○	○	○
Додаток 36		○	○	○
Додаток 37		○	○	○
Додаток 38		○	○	○
Додаток 39		○	○	○
Додаток 40		○	○	○
Додаток 41		○	○	○
Додаток 42		○	○	○
Додаток 43		○	○	○
Додаток 44		○	○	○
Додаток 45		○	○	○
Додаток 46		○	○	○
Додаток 47		○	○	○
Додаток 48		○	○	○
Додаток 49		○	○	○
Додаток 50		○	○	○
Додаток 51		○	○	○
Додаток 52		○	○	○
Додаток 53		○	○	○
Додаток 54		○	○	○
Додаток 55		○	○	○
Додаток 56		○	○	○
Додаток 57		○	○	○
Додаток 58		○	○	○
Додаток 59		○	○	○
Додаток 60		○	○	○
Додаток 61		○	○	○
Додаток 62		○	○	○
Додаток 63		○	○	○
Додаток 64		○	○	○
Додаток 65		○	○	○
Додаток 66		○	○	○
Додаток 67		○	○	○
Додаток 68		○	○	○
Додаток 69		○	○	○
Додаток 70		○	○	○
Додаток 71		○	○	○
Додаток 72		○	○	○
Додаток 73		○	○	○
Додаток 74		○	○	○
Додаток 75		○	○	○
Додаток 76		○	○	○
Додаток 77		○	○	○
Додаток 78		○	○	○
Додаток 79		○	○	○
Додаток 80		○	○	○
Додаток 81		○	○	○
Додаток 82		○	○	○
Додаток 83		○	○	○
Додаток 84		○	○	○
Додаток 85		○	○	○
Додаток 86		○	○	○
Додаток 87		○	○	○
Додаток 88		○	○	○
Додаток 89		○	○	○
Додаток 90		○	○	○
Додаток 91		○	○	○
Додаток 92		○	○	○
Додаток 93		○	○	○
Додаток 94		○	○	○
Додаток 95		○	○	○
Додаток 96		○	○	○
Додаток 97		○	○	○
Додаток 98		○	○	○
Додаток 99		○	○	○
Додаток 100		○	○	○

Додаток				
Додаток 1		○	○	○



CLAAS Україна
Пров.Охтирський, 7
03138, Київ
Україна
claas.com
info-ua@claas.com