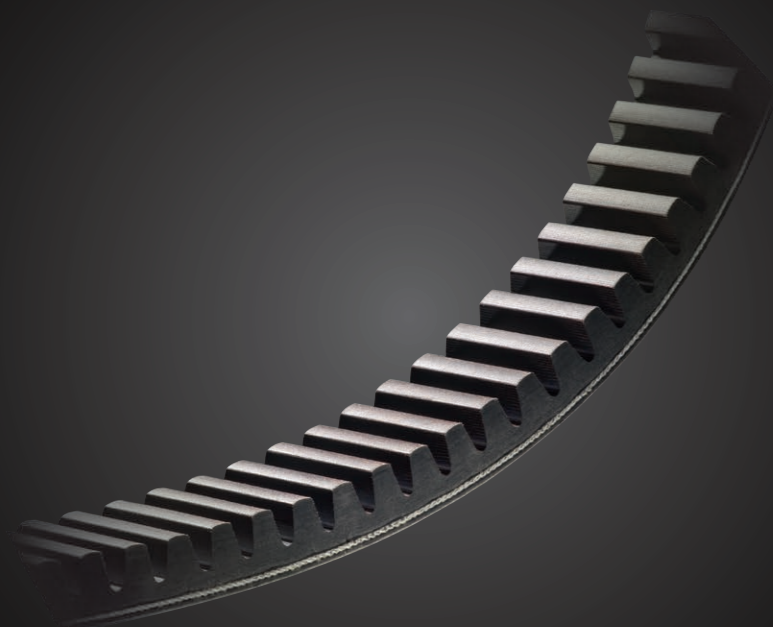




## Ремені, ланцюги, фільтри тощо

Клиновий ремень	2
Ланцюги	6
Фільтри	8
Корзинчастий фільтр, дах кабіни	11
Фільтри для зернозбиральних комбайнів	12
Фільтри для кормозбиральних комбайнів	42
Кольори	51
Склад	52

# Клиновий ремінь

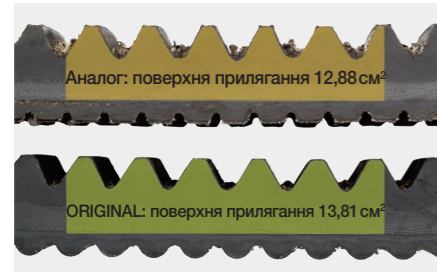


Перевірено практикою.



## Польові випробування демонструють різницю.\*

Реміні барабанів CLAAS ORIGINAL відзначаються точністю розмірів і найкращою передачею зусилля. Висока якість тканин гарантує довгий строк експлуатації протягом багатьох сезонів жнив, скорочуючи затрати часу на заміну.



### Поверхня прилягання має вирішальне значення.

Реміні барабанів CLAAS ORIGINAL демонструють точне дотримання розмірів і надзвичайно міцну структуру. Реміні-аналоги мають на 10% менші бічні сторони, що призводить до підвищеного навантаження та, відповідно, більшого зносу.

### CLAAS ORIGINAL — 206 год

Ремінь барабана CLAAS ORIGINAL після 206 годин експлуатації не демонструє ознак зносу. Заміна не потрібна.

### Аналог — 197 год

Ремінь-аналог після 197 годин експлуатації має явні тріщини в структурі. Заміна обов'язкова.

### Різниця криється в деталях:

Реміні CLAAS ORIGINAL забезпечують найкраще зчеплення для ваших машин CLAAS. Особливу роль має ноу-хау в оптимальній комбінації різних матеріалів.

Особливості ременів CLAAS ORIGINAL:

- Текстильні тканини захищають спинку й основу ременів
- Оптимальне розміщення кордшнурів
- Точно виготовлений профіль ременя

\* Під керівництвом DEULA Rendsburg було проведено інтенсивні польові випробування запасних частин CLAAS ORIGINAL для безпосереднього порівняння з деталями-аналогами. Результати зіставні та підтверджені DEULA. Більш детальну інформацію про практичні випробування під керівництвом DEULA див. на сайті [original.claas.com](http://original.claas.com).

№ запчастини	Назва
00 0052 393 1	Клиновий ремінь
00 0056 961 0	Клиновий ремінь
00 0060 306 3	Клиновий ремінь
00 0061 353 1	Клиновий ремінь
00 0061 360 0	Клиновий ремінь
00 0061 361 0	Клиновий ремінь
00 0061 700 1	Приводний ремінь
00 0061 701 2	Клиновий ремінь
00 0067 289 0	Поліклиновий ремінь
00 0067 745 0	Приводний ремінь
00 0067 746 0	Приводний ремінь
00 0067 747 1	Приводний ремінь
00 0067 789 0	Приводний ремінь
00 0069 925 0	Клиновий ремінь
00 0070 310 1	Клиновий ремінь
00 0073 202 1	Приводний ремінь
00 0073 204 0	Приводний ремінь
00 0076 401 0	Приводний ремінь
00 0076 403 1	Приводний ремінь
00 0077 276 0	Клиновий ремінь
00 0077 400 0	Клиновий ремінь
00 0077 796 0	Приводний ремінь
00 0090 255 0	Приводний ремінь
00 0090 256 1	Приводний ремінь
00 0124 205 2	Приводний ремінь
00 0124 215 2	Приводний ремінь
00 0124 225 1	Приводний ремінь
00 0124 231 1	Приводний ремінь
00 0124 232 1	Приводний ремінь
00 0124 233 1	Приводний ремінь
00 0124 235 1	Приводний ремінь
00 0124 258 0	Клиновий ремінь
00 0124 291 0	Клиновий ремінь
00 0130 901 0	Приводний ремінь
00 0130 906 1	Приводний ремінь
00 0130 931 1	Клиновий ремінь
00 0130 945 1	Широкий клиновий ремінь
00 0130 998 0	Приводний ремінь
00 0130 999 1	Приводний ремінь
00 0131 801 1	Клиновий ремінь
00 0131 802 1	Клиновий ремінь
00 0131 803 1	Приводний ремінь
00 0131 995 1	Приводний ремінь
00 0131 996 1	Приводний ремінь
00 0131 997 1	Приводний ремінь
00 0131 998 1	Приводний ремінь
00 0131 999 1	Приводний ремінь
00 0133 523 0	Приводний ремінь
00 0133 528 0	Клиновий ремінь
00 0133 630 1	Комплект клинових ременів
00 0133 635 1	Комплект клинових ременів
00 0140 765 0	Клиновий ремінь
00 0144 298 1	Поліклиновий ремінь
00 0144 299 0	Поліклиновий ремінь
00 0144 356 0	Клиновий ремінь
00 0144 898 1	Клиновий ремінь
00 0176 442 1	Приводний ремінь
00 0176 475 0	Широкий клиновий ремінь
00 0176 543 1	Приводний ремінь
00 0233 843 1	Клиновий ремінь
00 0325 728 1	Клиновий ремінь
00 0352 371 1	Приводний ремінь
00 0352 403 0	Приводний ремінь
00 0355 658 0	Приводний ремінь
00 0355 696 0	Приводний ремінь

№ запчастини	Назва
00 0495 067 1	Приводний ремінь
00 0506 671 2	Клиновий ремінь
00 0512 087 0	Зубчастий ремінь
00 0532 011 1	Клиновий ремінь
00 0538 714 1	Клиновий ремінь
00 0539 443 0	Зубчастий ремінь
00 0544 049 1	Приводний ремінь
00 0544 172 0	Приводний ремінь
00 0544 216 1	Клиновий ремінь
00 0545 186 1	Приводний ремінь
00 0545 187 0	Приводний ремінь
00 0545 188 0	Приводний ремінь
00 0545 189 0	Приводний ремінь
00 0545 306 0	Приводний ремінь
00 0545 332 0	Поліклиновий ремінь
00 0545 394 0	Клиновий ремінь
00 0545 689 0	Клиновий ремінь
00 0549 011 0	Приводний ремінь
00 0549 055 1	Клиновий ремінь
00 0549 099 0	Приводний ремінь
00 0554 016 0	Комплект клинових ременів
00 0554 017 0	Комплект клинових ременів
00 0554 032 0	Приводний ремінь
00 0554 086 0	Приводний ремінь
00 0554 093 1	Клиновий ремінь
00 0554 141 1	Приводний ремінь
00 0554 172 0	Широкий клиновий ремінь
00 0554 186 0	Приводний ремінь
00 0554 201 0	Комплект клинових ременів
00 0554 269 0	Приводний ремінь
00 0554 279 0	Приводний ремінь
00 0554 339 0	Приводний ремінь
00 0554 361 1	Приводний ремінь
00 0554 365 0	Клиновий ремінь
00 0554 396 0	Клиновий ремінь
00 0567 824 1	Приводний ремінь
00 0570 195 2	Приводний ремінь
00 0603 017 3	Клиновий ремінь
00 0603 247 1	Приводний ремінь
00 0603 336 1	Клиновий ремінь
00 0603 337 0	Клиновий ремінь
00 0603 341 0	Клиновий ремінь
00 0603 354 0	Приводний ремінь
00 0603 380 1	Широкий клиновий ремінь
00 0609 762 0	Приводний ремінь
00 0609 822 0	Приводний ремінь
00 0609 823 0	Широкий клиновий ремінь
00 0628 579 1	Клиновий ремінь
00 0628 779 1	Клиновий ремінь
00 0628 785 0	Приводний ремінь
00 0628 792 0	Приводний ремінь
00 0628 847 1	Широкий клиновий ремінь
00 0628 888 0	Приводний ремінь
00 0628 978 0	Приводний ремінь
00 0628 991 0	Клиновий ремінь
00 0629 001 1	Приводний ремінь
00 0629 110 2	Широкий клиновий ремінь
00 0629 133 1	Приводний ремінь
00 0629 214 1	Клиновий ремінь
00 0629 402 0	Клиновий ремінь
00 0629 510 1	Приводний ремінь
00 0629 732 2	Клиновий ремінь
00 0629 756 0	Широкий клиновий ремінь
00 0629 763 0	Приводний ремінь
00 0629 769 1	Приводний ремінь

# Клиновий ремінь

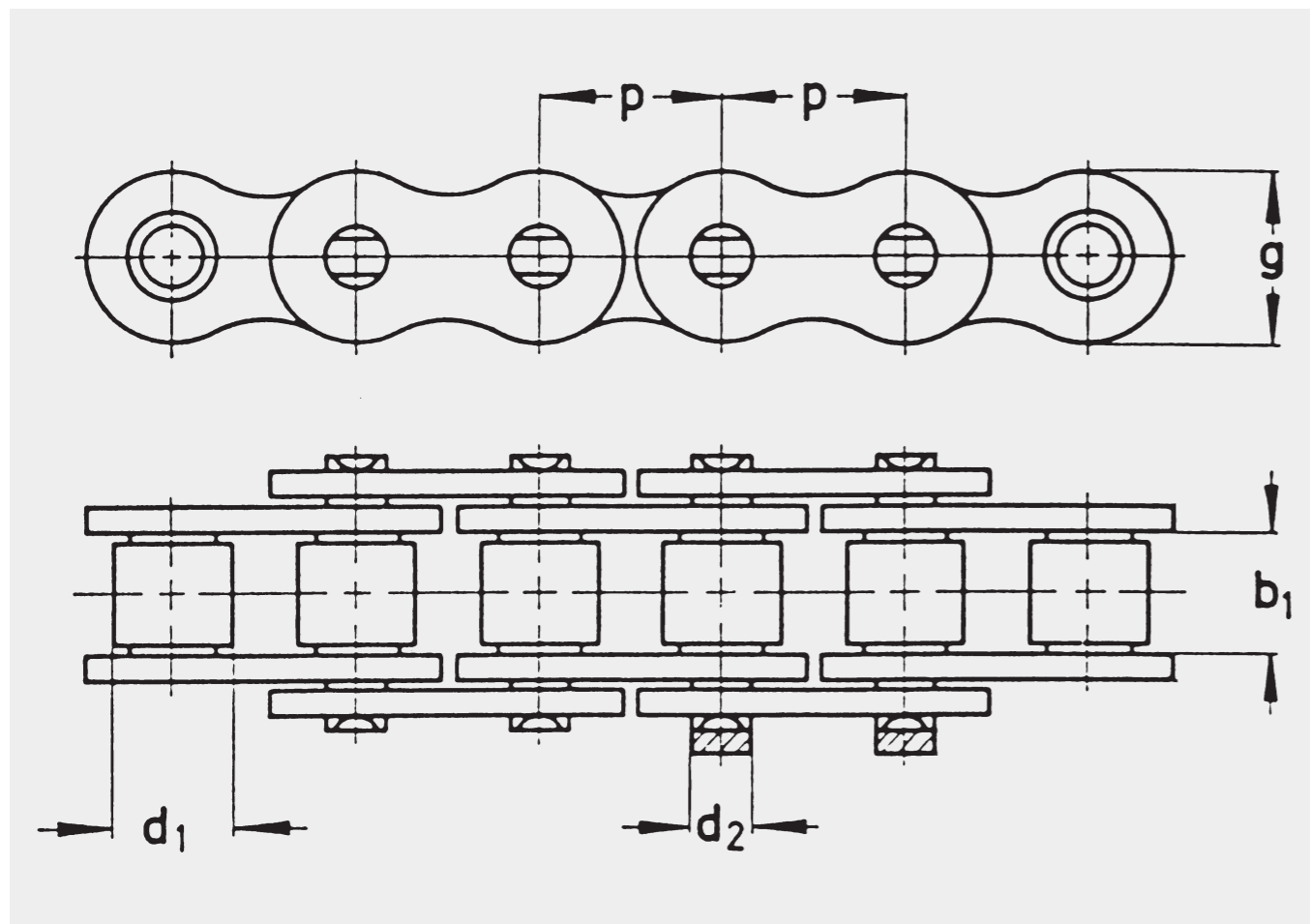
№ запчастини	Назва
00 0629 836 1	Клиновий ремінь
00 0629 908 1	Клиновий ремінь
00 0633 030 2	Клиновий ремінь
00 0644 015 1	Приводний ремінь
00 0644 016 1	Приводний ремінь
00 0644 141 1	Клиновий ремінь
00 0644 209 2	Клиновий ремінь
00 0644 267 0	Клиновий ремінь
00 0644 362 1	Широкий клиновий ремінь
00 0644 368 1	Клиновий ремінь
00 0644 403 0	Приводний ремінь
00 0644 404 1	Приводний ремінь
00 0644 405 2	Приводний ремінь
00 0644 419 1	Клиновий ремінь
00 0644 447 0	Клиновий ремінь
00 0644 538 0	Приводний ремінь
00 0644 539 0	Клиновий ремінь
00 0644 685 1	Приводний ремінь
00 0644 781 1	Клиновий ремінь
00 0644 866 0	Приводний ремінь
00 0644 884 0	Приводний ремінь
00 0644 885 0	Приводний ремінь
00 0644 889 0	Приводний ремінь
00 0644 890 0	Приводний ремінь
00 0644 892 0	Приводний ремінь
00 0644 902 0	Приводний ремінь
00 0644 942 0	Приводний ремінь
00 0644 965 0	Приводний ремінь
00 0644 966 0	Приводний ремінь
00 0656 028 0	Клиновий ремінь
00 0660 314 1	Приводний ремінь
00 0660 315 0	Приводний ремінь
00 0660 409 0	Приводний ремінь
00 0660 504 0	Приводний ремінь
00 0660 554 0	Приводний ремінь
00 0660 569 0	Приводний ремінь
00 0660 587 0	Приводний ремінь
00 0660 762 1	Приводний ремінь
00 0660 961 1	Клиновий ремінь
00 0660 962 0	Клиновий ремінь
00 0661 031 2	Приводний ремінь
00 0661 092 1	Приводний ремінь
00 0661 093 0	Приводний ремінь
00 0661 220 1	Приводний ремінь
00 0661 244 0	Клиновий ремінь
00 0661 245 0	Клиновий ремінь
00 0661 298 0	Приводний ремінь
00 0661 345 0	Клиновий ремінь
00 0661 378 2	Комплект клинових ременів
00 0661 429 0	Широкий клиновий ремінь
00 0661 451 0	Клиновий ремінь
00 0665 257 0	Приводний ремінь
00 0665 258 0	Приводний ремінь
00 0665 294 0	Клиновий ремінь
00 0665 798 0	Комплект клинових ременів
00 0665 824 0	Клиновий ремінь
00 0665 825 1	Приводний ремінь
00 0665 827 1	Приводний ремінь
00 0665 832 0	Широкий клиновий ремінь
00 0665 833 0	Клиновий ремінь
00 0665 865 0	Клиновий ремінь
00 0665 901 1	Клиновий ремінь
00 0665 957 1	Клиновий ремінь
00 0665 967 0	Клиновий ремінь
00 0665 999 2	Клиновий ремінь

№ запчастини	Назва
00 0667 242 0	Клиновий ремінь
00 0667 248 0	Широкий клиновий ремінь
00 0667 249 0	Приводний ремінь
00 0667 250 0	Приводний ремінь
00 0667 251 1	Приводний ремінь
00 0667 252 0	Приводний ремінь
00 0667 255 0	Приводний ремінь
00 0667 367 0	Клиновий ремінь
00 0667 452 1	Приводний ремінь
00 0667 453 0	Приводний ремінь
00 0667 454 1	Клиновий ремінь
00 0667 456 0	Клиновий ремінь
00 0667 457 0	Широкий клиновий ремінь
00 0667 477 0	Клиновий ремінь
00 0667 530 1	Широкий клиновий ремінь
00 0667 551 2	Клиновий ремінь
00 0667 560 1	Клиновий ремінь
00 0667 561 1	Клиновий ремінь
00 0667 651 0	Приводний ремінь
00 0667 680 0	Приводний ремінь
00 0667 681 0	Приводний ремінь
00 0667 683 1	Клиновий ремінь
00 0667 881 0	Приводний ремінь
00 0667 891 1	Приводний ремінь
00 0667 934 0	Приводний ремінь
00 0667 957 0	Клиновий ремінь
00 0667 958 3	Приводний ремінь
00 0667 981 2	Приводний ремінь
00 0670 224 1	Клиновий ремінь
00 0670 724 1	Приводний ремінь
00 0670 751 0	Приводний ремінь
00 0670 835 0	Клиновий ремінь
00 0670 999 2	Клиновий ремінь
00 0671 012 1	Приводний ремінь
00 0671 013 1	Клиновий ремінь
00 0671 209 0	Широкий клиновий ремінь
00 0673 614 1	Приводний ремінь
00 0673 638 1	Клиновий ремінь
00 0692 149 0	Приводний ремінь
00 0706 087 1	Клиновий ремінь
00 0713 506 2	Клиновий ремінь
00 0742 025 0	Клиновий ремінь
00 0742 026 1	Клиновий ремінь
00 0742 028 0	Клиновий ремінь
00 0742 206 0	Клиновий ремінь
00 0743 910 1	Поліклиновий ремінь
00 0744 785 0	Клиновий ремінь
00 0744 870 0	Широкий клиновий ремінь
00 0744 874 1	Клиновий ремінь
00 0744 965 1	Широкий клиновий ремінь
00 0746 506 1	Клиновий ремінь
00 0746 508 3	Вузький клиновий ремінь
00 0749 712 0	Приводний ремінь
00 0749 824 0	Клиновий ремінь
00 0749 859 0	Приводний ремінь
00 0749 886 1	Приводний ремінь
00 0749 895 0	Приводний ремінь
00 0755 070 2	Клиновий ремінь
00 0756 466 1	Приводний ремінь
00 0760 870 1	Клиновий ремінь
00 0765 985 0	Клиновий ремінь
00 0767 057 1	Клиновий ремінь
00 0773 015 0	Клиновий ремінь
00 0775 698 0	Клиновий ремінь
00 0778 561 0	Широкий клиновий ремінь

№ запчастини	Назва
00 0780 060 0	Поліклиновий ремінь
00 0780 160 0	Поліклиновий ремінь
00 0785 172 1	Клиновий ремінь
00 0796 474 0	Поліклиновий ремінь
00 0796 786 0	Поліклиновий ремінь
00 0802 931 0	Клиновий ремінь
00 0821 734 2	Клиновий ремінь
00 0821 813 0	Клиновий ремінь
00 0829 094 0	Клиновий ремінь
00 0837 543 0	Клиновий ремінь
00 0837 546 0	Клиновий ремінь
00 0984 885 1	Приводний ремінь
00 0987 883 1	Приводний ремінь
00 1324 222 0	Приводний ремінь
00 1807 038 0	Широкий клиновий ремінь
00 1807 047 0	Клиновий ремінь
00 1807 152 2	Приводний ремінь
00 1807 211 0	Приводний ремінь
00 1807 215 1	Комплект клинових ременів
00 1807 217 1	Приводний ремінь
00 1807 243 0	Приводний ремінь
00 1807 294 0	Клиновий ремінь
00 1807 295 0	Клиновий ремінь
00 1807 317 2	Приводний ремінь
00 1807 322 0	Приводний ремінь
00 1807 366 0	Клиновий ремінь
00 1807 418 0	Приводний ремінь
00 1807 444 1	Клиновий ремінь
00 1807 458 1	Приводний ремінь
00 1807 577 0	Клиновий ремінь
00 1807 583 1	Приводний ремінь
00 1807 584 1	Приводний ремінь
00 1807 585 1	Приводний ремінь
00 1807 592 0	Приводний ремінь
00 1807 593 0	Приводний ремінь
00 1807 594 0	Приводний ремінь
00 1807 596 0	Приводний ремінь
00 1807 597 0	Приводний ремінь
00 1807 604 0	Приводний ремінь
00 1807 605 0	Приводний ремінь
00 1807 606 0	Приводний ремінь
00 1807 667 0	Приводний ремінь
00 1807 725 0	Приводний ремінь
00 1807 729 0	Приводний ремінь
00 1807 819 1	Клиновий ремінь
00 1807 933 0	Приводний ремінь
00 1807 955 0	Приводний ремінь
00 1807 956 0	Клиновий ремінь
00 1807 957 0	Приводний ремінь
00 1807 958 0	Клиновий ремінь
00 1998 303 1	Поліклиновий ремінь
00 1998 316 0	Поліклиновий ремінь
00 1998 768 0	Поліклиновий ремінь
00 2314 600 0	Комплект клинових ременів
00 2314 627 0	Поліклиновий ремінь
00 2314 628 0	Приводний ремінь
00 2314 676 0	Клиновий ремінь
00 2314 678 0	Приводний ремінь
00 2314 679 0	Клиновий ремінь
00 2314 754 0	Приводний ремінь
00 2314 779 0	Приводний ремінь
00 2403 919 0	Клиновий ремінь
00 2405 208 0	Приводний ремінь
00 2405 230 1	Приводний ремінь
00 2405 280 1	Приводний ремінь

№ запчастини	Назва
00 2405 281 0	Приводний ремінь
00 2405 282 0	Приводний ремінь
00 2405 283 0	Приводний ремінь
00 2405 284 0	Приводний ремінь
00 2620 197 0	Клиновий ремінь
00 2620 198 0	Клиновий ремінь
00 2620 205 0	Клиновий ремінь
00 2620 206 2	Клиновий ремінь
00 2628 511 0	Приводний ремінь
00 2630 930 1	Приводний ремінь
00 2630 963 0	Приводний ремінь
00 2630 970 0	Приводний ремінь
00 2634 618 0	Клиновий ремінь
00 2663 711 0	Приводний ремінь
00 2668 235 0	Приводний ремінь
00 2670 477 1	Клиновий ремінь
00 2670 537 0	Клиновий ремінь
00 2670 549 0	Клиновий ремінь
00 2670 567 0	Приводний ремінь
00 2670 579 0	Приводний ремінь
00 2670 580 0	Приводний ремінь
00 2675 535 0	Приводний ремінь
00 2680 992 0	Приводний ремінь
00 2680 993 0	Приводний ремінь
00 2680 998 0	Приводний ремінь
00 2681 034 0	Приводний ремінь
00 2681 047 0	Приводний ремінь
00 2683 301 2	Комплект клинових ременів
00 2683 302 2	Комплект клинових ременів
00 2684 387 0	Широкий клиновий ремінь
00 2684 397 0	Приводний ремінь
00 2684 677 0	Широкий клиновий ремінь
00 2688 892 1	Здвоєний клиновий ремінь
00 2689 257 1	Широкий клиновий ремінь
00 2695 354 0	Клиновий ремінь
00 2699 280 0	Широкий клиновий ремінь
00 2699 821 0	Поліклиновий ремінь
00 2699 822 0	Поліклиновий ремінь
00 2705 620 0	Широкий клиновий ремінь
00 2706 177 0	Приводний ремінь
00 2713 667 0	Приводний ремінь
00 2713 670 0	Приводний ремінь
00 2745 642 0	Поліклиновий ремінь
00 2745 643 0	Поліклиновий ремінь
00 2751 865 0	Клиновий ремінь
00 2769 993 0	Приводний ремінь
00 2780 719 0	Приводний ремінь
00 2791 060 0	Клиновий ремінь
00 2793 710 0	Приводний ремінь
00 2794 155 0	Приводний ремінь
00 2906 644 1	Приводний ремінь
00 2907 287 0	Приводний ремінь
00 2907 679 1	Широкий клиновий ремінь
00 2908 069 0	Приводний ремінь
00 2921 299 1	Здвоєний клиновий ремінь
00 2937 672 0	Приводний ремінь
00 2941 240 0	Приводний ремінь
00 2945 051 0	Клиновий ремінь
00 2958 684 0	Клиновий ремінь
00 2963 621 0	Приводний ремінь
00 2973 748 0	Приводний ремінь
00 2986 751 0	Приводний ремінь

# Роликові ланцюги (метражний товар) і з'єднувальні ланки



**p** = крок  
**b1** = внутрішня ширина  
**d1** = діаметр ролика  
**d2** = діаметр пальця

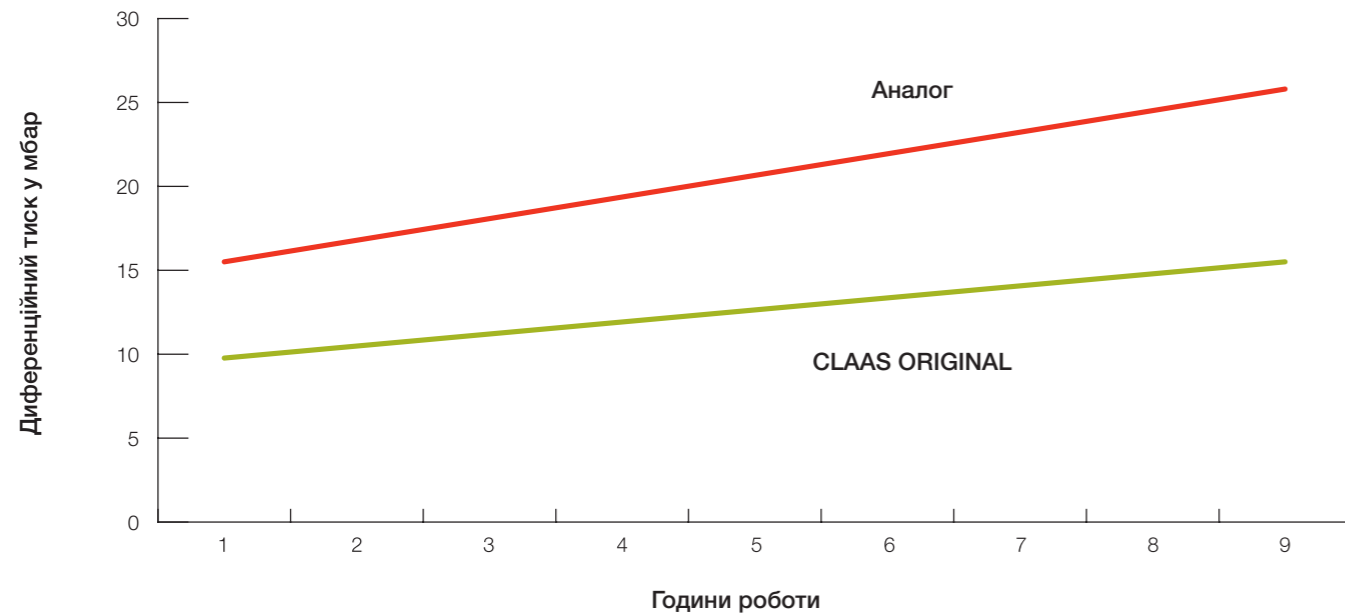
№ запчастини	Назва	p	b1	d1	d2	
00 0176 410 0	Бухта 10 м	15,875	6,48	10,16	5,08	
00 0670 251 0	Замок ланцюга, прямий					
00 0670 252 0	Замок ланцюга, вигн.					
00 0670 250 0	Внутрішня ланка					
00 0176 471 0	Бухта 10 м	15,875	9,40	10,16	5,08	
00 0233 581 0	Замок ланцюга, прямий					
00 0809 403 0	Замок ланцюга, вигн.					
00 0920 207 1	Внутрішня ланка					
00 0176 405 0	Бухта 10 м	19,05	11,68	12,07	5,72	
00 0234 797 0	Замок ланцюга, прямий					
00 0234 804 0	Замок ланцюга, вигн.					
00 0234 801 0	Внутрішня ланка					
00 0176 415 0	Бухта 10 м	19,05	11,68	12,07	6,10	Прес-підбирачі ROLLANT / ланцюги з термічно покращеної сталі
00 0932 151 1	Замок ланцюга, прямий					
00 0233 568 0	Замок ланцюга, вигн.					
00 0932 153 0	Внутрішня ланка					
00 0176 407 0	Бухта 10 м	19,05	13,50	12,07	5,72	
00 0002 858 0	Замок ланцюга, прямий					
00 0002 859 0	Замок ланцюга, вигн.					
00 0002 864 0	Внутрішня ланка					
00 0176 434 0	Бухта 10 м	25,40	12,70	15,88	8,28	
00 0920 300 4	Замок ланцюга, прямий					
00 0920 300 5	Замок ланцюга, вигн.					
00 0212 606 0	Внутрішня ланка					
00 0176 416 0	Бухта 10 м	25,40	17,02	15,88	8,28	Прес-підбирачі ROLLANT / ланцюги з термічно покращеної сталі
00 0665 016 1	Замок ланцюга, прямий					
00 0665 017 0	Замок ланцюга, вигн.					
00 0665 021 0	Внутрішня ланка					
00 0176 409 0	Бухта 10 м	29,71	15,88	11,43	5,08	посилений
00 0651 082 0	Замок ланцюга, прямий					
00 0651 083 0	Замок ланцюга, вигн.					
00 0651 084 0	Внутрішня ланка					
00 0176 414 0	Бухта 10 м	31,75	19,56	19,05	10,19	
00 0215 274 0	Замок ланцюга, прямий					
00 0211 204 0	Замок ланцюга, вигн.					
00 0211 422 0	Внутрішня ланка					

# Повітряні фільтри CLAAS ORIGINAL



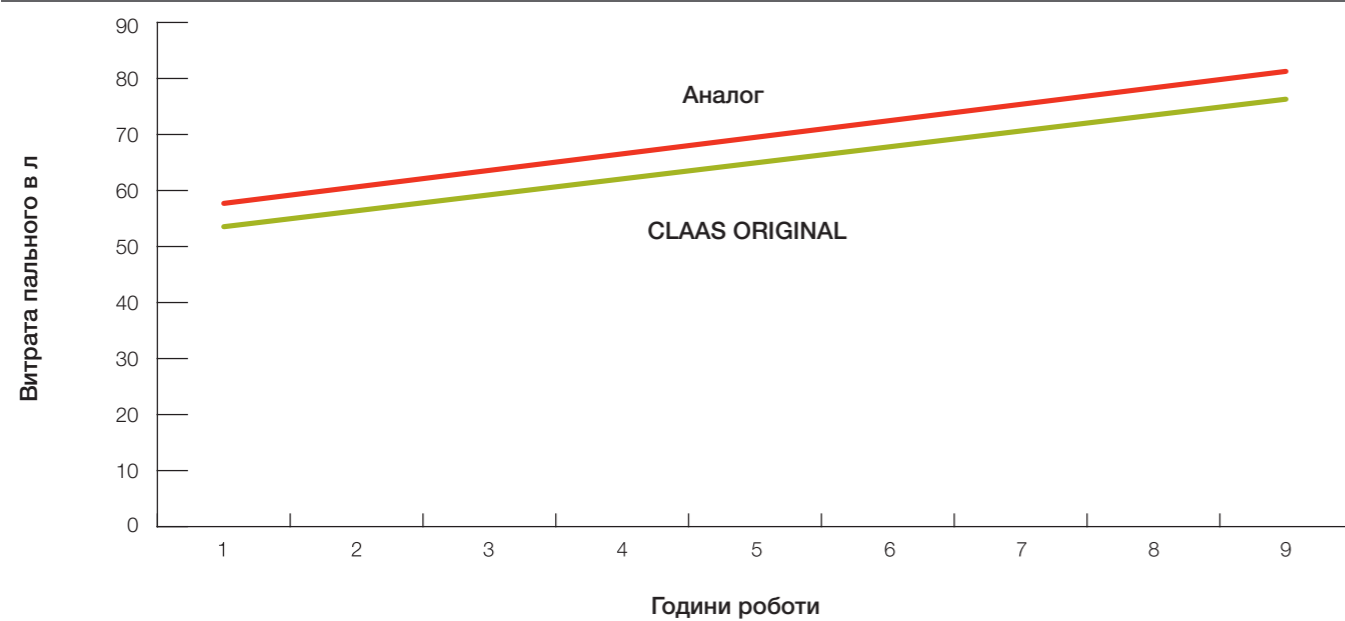
Наведені тут показники отримано з практики експлуатації двох однаково оснащених LEXION 600. Машини були оснащені високоякісним вимірювальним обладнанням і працювали паралельно, щоб можна було порівняти між собою отримані показники. Більш детальну інформацію про практичні випробування див. на сайті [original.claas.com](http://original.claas.com).

Диференційний тиск на початок випробування



Диференційний тиск у повітряному фільтрі ORIGINAL уже на самому початку значно нижче показника фільтра-аналога. Отже, навантаження на двигун у разі застосування фільтра ORIGINAL нижче.

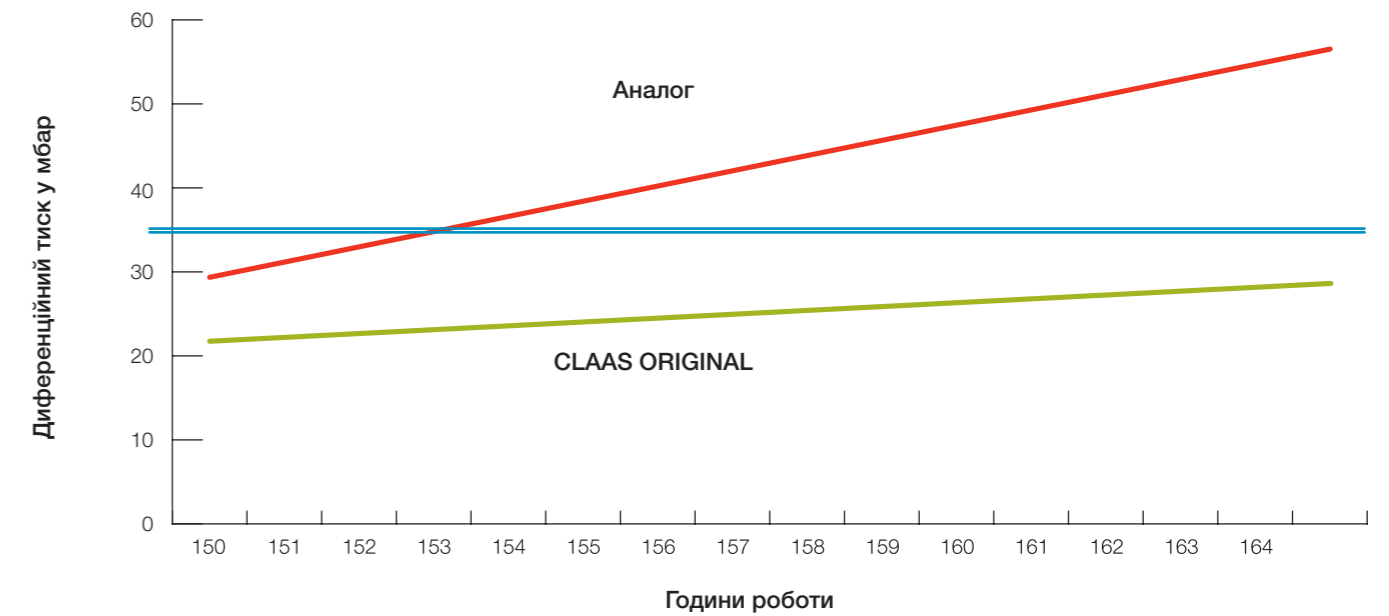
Витрата пального на початок випробування



Вищий диференційний тиск у фільтрі-аналого та пов'язане із цим навантаження на двигун відображається у збільшеній витраті пального.

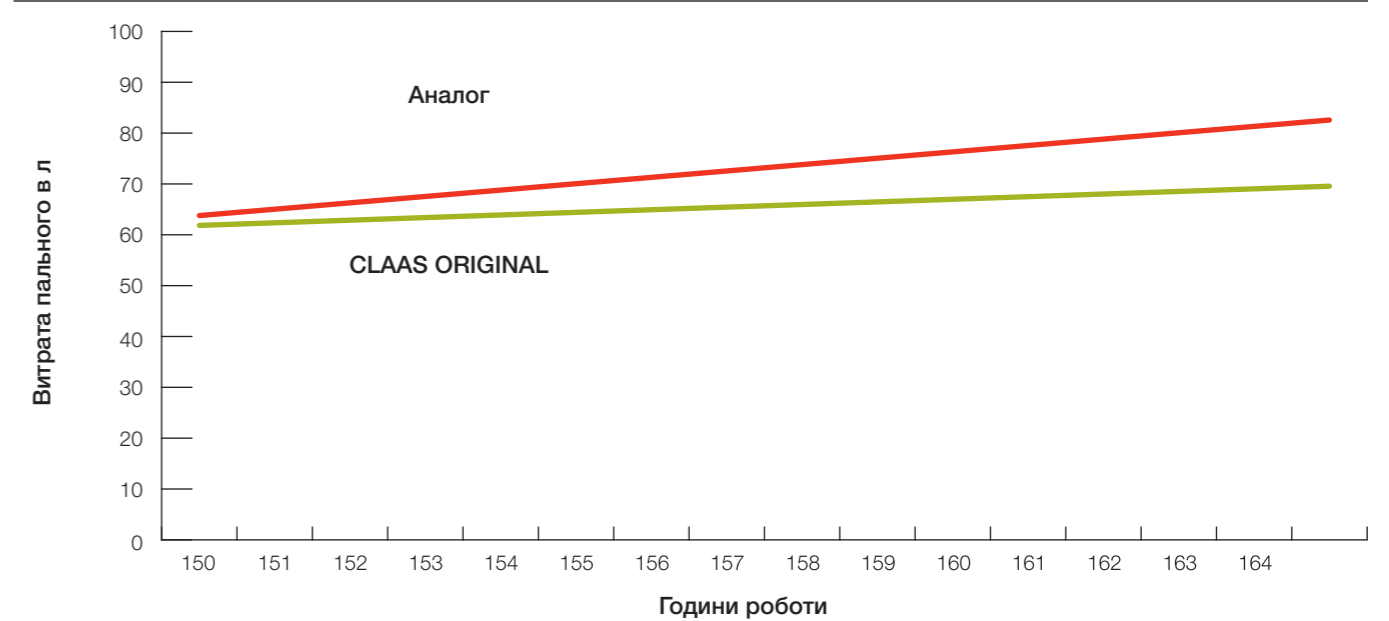
— = крива тренду CLAAS ORIGINAL      — = крива тренду аналога

Диференційний тиск через 164 години роботи



Через 164 години роботи фільтр-аналог потребує заміни. Диференційний тиск настільки високий, що фільтр потрібно чистити під час роботи. Фільтр CLAAS ORIGINAL і надалі надійно виконує свою роботу й очищується лише в кінці робочого дня. Він придатний для подальшого використання.

Витрата пального через 164 години



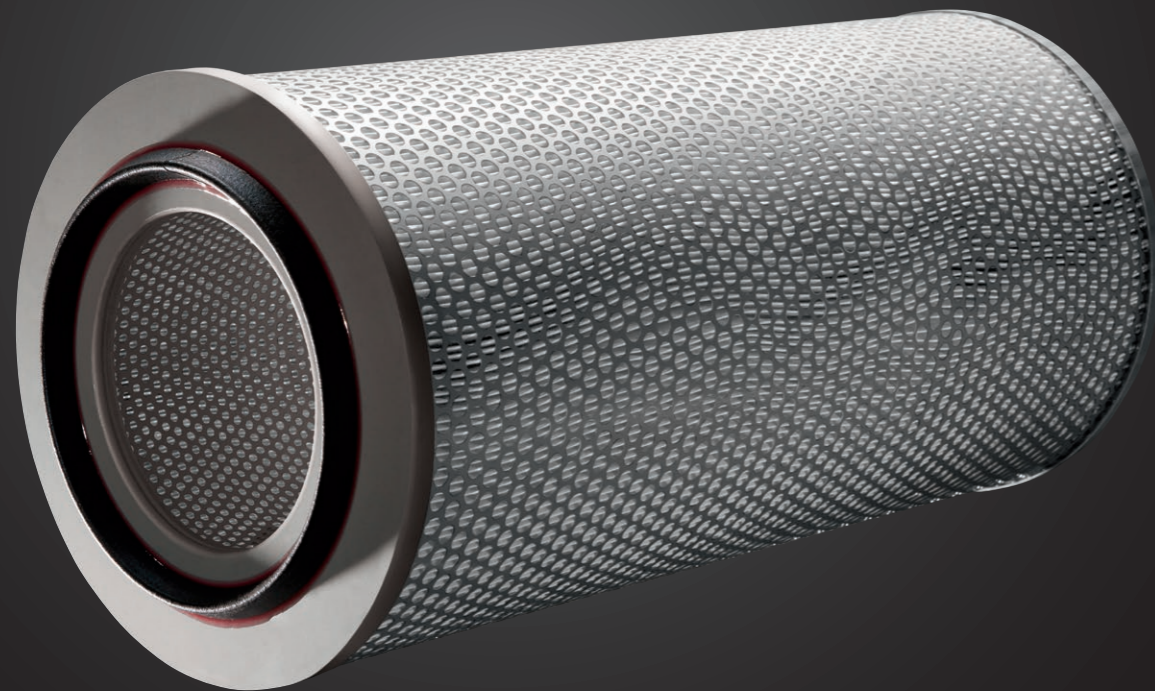
Криві тренду показують, що з плином часу протягом дня витрати пального з фільтром-аналогом значно збільшуються. У результаті в разі використання фільтра-аналога за жнива накопичується значна перевитрата пального.

— = попереджувальний сигнал у CEBIS, починаючи з 35 мбар

# Повітряні фільтри CLAAS ORIGINAL. Польові випробування демонструють різницю.\*

## Продемонстровані порівнянням переваги

- Вища продуктивність фільтрації
- Менший опір усмоктування
- Економія пального до 10%
- Зменшені витрати на очистку
- Скорочення часу на заміну (додаткові витрати)



## Технологічні витрати: повітряний фільтр.

Повітряні фільтри CLAAS ORIGINAL відзначаються гарантованою ефективністю фільтрації протягом тривалого строку експлуатації. Опір усмоктування є меншим, завдяки чому значно знижується навантаження на двигун і витрати пального. Разом із цим розвантажується паливний фільтр і паливна система цілком. Двигун надійно захищається від потрапляння бруду.

	Ціна за шт.	Загальна продуктивність	Можлива продуктивність	Споживання пального за годину	Витрати за годину	Загальні витрати
ORIGINAL	100%	164 год	500 год	67 л	100%	100%
Аналог	53%	164 год	164 год	73,5 л	141%	110%

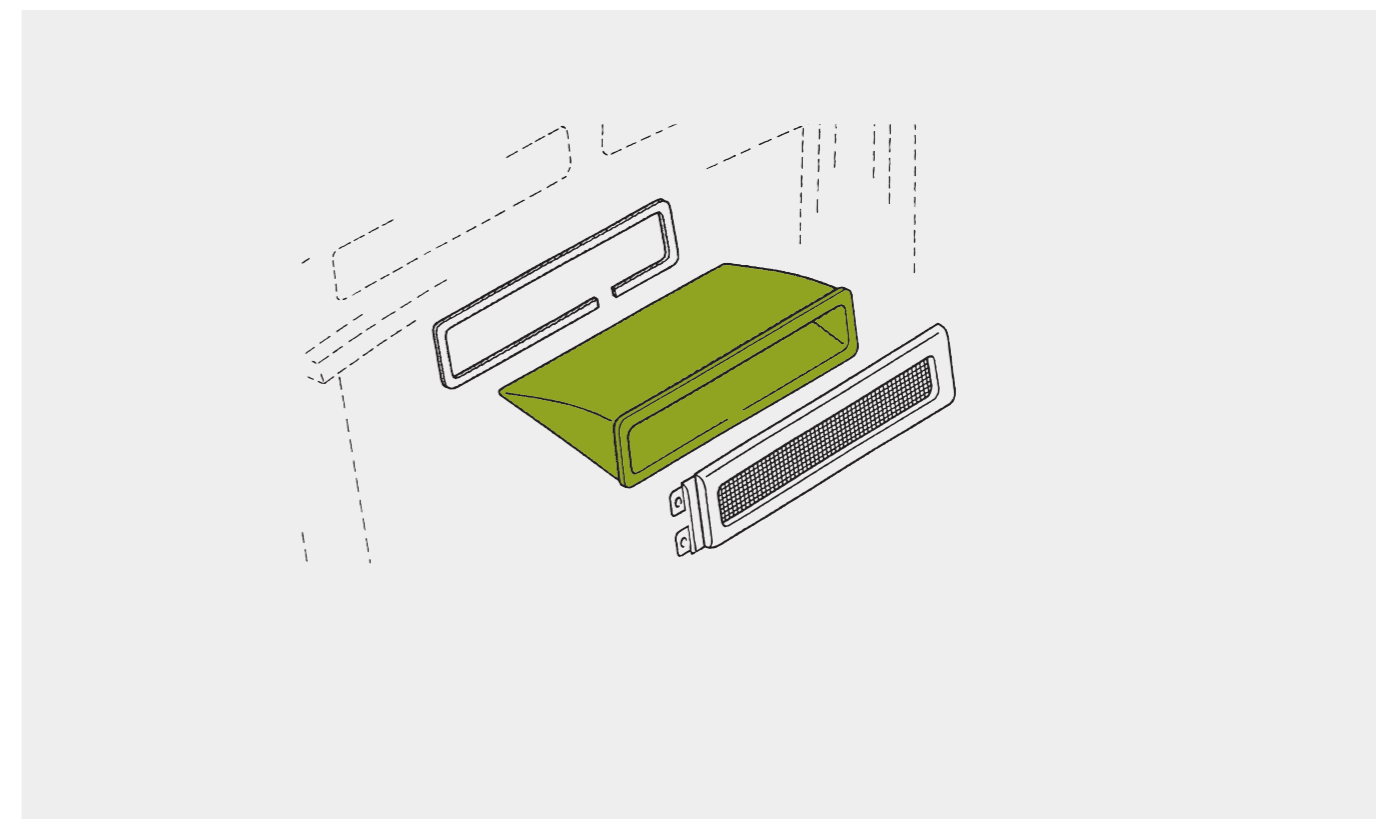
\* Під керівництвом DEULA Rendsburg було проведено інтенсивні польові випробування запасних частин CLAAS ORIGINAL для безпосереднього порівняння з деталями-аналогами. Результати зіставні та підтверджені DEULA. Більш детальну інформацію про практичні випробування під керівництвом DEULA див. на сайті [original.claas.com](http://original.claas.com).

# Корзинчастий фільтр, дах кабіни



LEXION / TRION / EVION / JAGUAR / TUCANO / AVERO / MEGA /  
DOMINATOR / COMMANDOR

№ запчастини	Назва	Примітка
00 2741 291 1	Корзинчастий фільтр	LEXION 8900 – 5300 TRION
00 0559 646 0	Корзинчастий фільтр	LEXION 780 – 620 JAGUAR 980 – 930
00 2995 097 0	Корзинчастий фільтр	EVION 450 – 410
00 0564 698 2	Корзинчастий фільтр	TUCANO AVERO 240 / 160
00 0071 525 1	Корзинчастий фільтр	LEXION 600 / 580 – 510 LEXION II 480 – 410 LEXION I 480 – 405 MEGA DOMINATOR COMMANDOR JAGUAR 900 – 830 JAGUAR 880 – 820 JAGUAR 695 SL – 675



# Фільтри

(Враховуйте тип виконання двигуна!)

LEXION 8900 – 5300



Машина	Двигун	Тип двигуна	Оливний фільтр двигуна	Головний паливний фільтр двигуна	Додатковий паливний фільтр	Повітряний фільтр	Вторинний повітряний фільтр	Фільтр бака гідравлічної системи	Комплект для техобслуговування фільтра сечовини
LEXION 8900 (Тип С86)	MAN	D 4276	00 1985 983 1	00 1986 105 0	00 0781 149 1	00 2645 993 1	00 0773 037 2	00 1817 093 0	00 1984 079 1
LEXION 8800 / 8700 (Тип С86)	DB	OM 473 LA	00 1996 588 1* T4F 00 1986 392 0* E5	00 1996 153 1	00 2402 501 0	00 2647 696 0	00 0773 037 2	00 1817 093 0	00 1999 949 0
LEXION 8600 (Тип С86)	MAN	D 2676	00 1985 120 1	00 1986 105 0	00 2767 362 0	00 2647 696 0	00 0773 037 2	00 1817 093 0	00 1984 079 1
LEXION 7700 / 7600 (Тип С85)	MAN	D 2676	00 1985 120 1	00 1986 105 0	00 0781 149 1	00 2647 696 0	00 0773 037 2	00 1817 093 0	00 1984 079 1
LEXION 7500 / 7400 (Тип С85)	DB	OM 470 LA	00 0773 187 0	00 0773 185 0	00 2402 501 0	00 2647 696 0	00 0773 037 2	00 1817 093 0	00 1999 949 0
LEXION 6900 (Тип С84)	MAN	D 2676	00 1985 120 1	00 1986 105 0	00 0781 149 1	00 2647 696 0	00 0773 037 2	00 1817 093 0	00 1984 079 1
LEXION 6800 / 6700 (Тип С84)	DB	OM 470 LA	00 0773 187 0	00 0773 185 0	00 2402 501 0	00 2647 696 0	00 0773 037 2	00 1817 093 0	00 1999 949 0
LEXION 6600 (Тип С84)	DB	OM 936 LA	00 1996 563 1	00 1996 129 1	00 0781 149 1	00 2647 696 0	00 0773 037 2	00 1817 093 0	00 1999 949 0
LEXION 5500 (Тип С83)	DB	OM 470 LA	00 0773 187 0	00 0773 185 0	00 2402 501 0	00 2647 696 0	00 0773 037 2	00 1817 093 0	00 1999 949 0
LEXION 5400 / 5300 (Тип С83)	DB	OM 936 LA	00 1996 563 1	00 1996 129 1	00 0781 149 1	00 2647 696 0	00 0773 037 2	00 1817 093 0	00 1999 949 0

\* див. Parts Doc із № маш.

# Фільтри

(Враховуйте тип виконання двигуна!)

TRION 750 – 520



Машина	Двигун	Тип двигуна	Оливний фільтр двигуна	Головний паливний фільтр двигуна	Додатковий паливний фільтр	Повітряний фільтр	Вторинний повітряний фільтр	Фільтр бака гідравлічної системи	Елемент фільтра сечовини
TRION 750 (Тип L55)	Cummins 320 кВт	L 9 435 к. с.	00 1986 702 0	00 1986 701 0	00 2767 362 0	00 2954 133 0	00 2702 429 0	00 2746 213 0	00 1986 639 1
TRION 730 (Тип L55)	Cummins 300 кВт	L 9 408 к. с.	00 1986 702 0	00 1986 701 0	00 2767 362 0	00 2954 133 0	00 2702 429 0	00 2746 213 0	00 1986 639 1
TRION 720 (Тип L55)	Cummins 270 кВт	L 9 367 к. с.	00 1986 702 0	00 1986 701 0	00 2767 362 0	00 2954 133 0	00 2702 429 0	00 2746 213 0	00 1986 639 1
TRION 660 (Тип L54)	Cummins 300 кВт	L 9 408 к. с.	00 1986 702 0	00 1986 701 0	00 2767 362 0	00 2954 133 0	00 2702 429 0	00 2746 213 0	00 1986 639 1
TRION 650 (Тип L54)	Cummins 260 кВт	L 9 354 к. с.	00 1986 702 0	00 1986 701 0	00 2767 362 0	00 2954 133 0	00 2702 429 0	00 2746 213 0	00 1986 639 1
TRION 640 (Тип L54)	Cummins 225 кВт	B 6.7 306 к. с.	00 1986 703 0	00 1986 701 0	00 2767 362 0	00 2954 133 0	00 2702 429 0	00 2746 213 0	00 1986 639 1
TRION 540 (Тип L53)	Cummins 260 KW	L 9 354 к. с.	00 1986 702 0	00 1986 701 0	00 2767 362 0	00 2954 133 0	00 2702 429 0	00 2746 213 0	00 1986 639 1
TRION 530 (Тип L53)	Cummins 225 KW	B 6.7 306 к. с.	00 1986 703 0	00 1986 701 0	00 2767 362 0	00 2954 133 0	00 2702 429 0	00 2746 213 0	00 1986 639 1
TRION 520 (Тип L53)	Cummins 190 кВт	B 6.7 258 к. с.	00 1986 703 0	00 1986 701 0	00 2767 362 0	00 2954 133 0	00 2702 429 0	00 2746 213 0	00 1986 639 1

# Фільтри

(Враховуйте тип виконання двигуна!)

EVION 450 – 410

Машина	Двигун	Тип двигуна	Оливний фільтр двигуна	Головний паливний фільтр двигуна	Додатковий паливний фільтр	Повітряний фільтр	Вторинний повітряний фільтр	Фільтр бака гідравлічної системи	Елемент фільтра сечовини
EVION 450 (Тип 563)	Cummins 190 KW	B 6.7 258 PS	00 1986 703 0	00 1986 701 0	00 2767 362 0	00 2598 150 0	00 2598 149 0	00 0744 256 0	00 1986 639 1
EVION 430 (Тип 563)	Cummins 170 KW	B 6.7 231 PS	00 1986 703 0	00 1986 701 0	00 2767 362 0	00 2598 150 0	00 2598 149 0	00 0744 256 0	00 1986 639 1
EVION 410 (Тип 563)	Cummins 150 KW	B 6.7 205 PS	00 1986 703 0	00 1986 701 0	00 2767 362 0	00 2598 150 0	00 2598 149 0	00 0744 256 0	00 1986 639 1

# Фільтри

(Враховуйте тип виконання двигуна!)

LEXION 780 – 620



Машина	Двигун	Тип двигуна	Оливний фільтр двигуна	Головний паливний фільтр двигуна	Додатковий паливний фільтр	Повітряний фільтр P 12 / 0010 = стандартний (Std), P 12 / 0020 = спеціальний (Sp)	Вторинний повітряний фільтр	Фільтр бака гідравлічної системи	Елемент фільтра сечовини для двигуна Tier 4
LEXION 780 / 770 (Тип C76)	MB	OM 473 LA Tier 4 F	00 1996 588 1	00 1996 153 1	00 2402 501 0	00 2647 696 0 (Sp)	00 0773 037 2 (Sp)	00 0510 054 1	00 1999 949 0
LEXION 760 (Тип C75)	Perkins	2206 F Tier 4 F	00 0798 303 1	00 0799 208 1 (2)	00 1999 262 0	00 0077 367 2 (Sp)	00 0077 382 1 (Sp)	00 0510 054 1	00 1170 053 0
LEXION 750 / 740 (Тип C75)	MB	OM 470 LA Tier 4 F	00 0773 187 0	00 0773 185 0	00 2402 501 0	00 0077 367 2 (Sp)	00 0077 382 1 (Sp)	00 0510 054 1	00 1999 949 0
LEXION 670 / 660 (Тип C74)	MB	OM 470 LA Tier 4 F	00 0773 187 0	00 0773 185 0	00 2402 501 0	00 0077 367 2 (Sp)	00 0077 382 1 (Sp)	00 0510 054 1	00 1999 949 0
LEXION 650 (Тип C74)	MB	OM 936 LA Tier 4 F	00 1996 563 1	00 1996 129 1	00 0781 149 1	00 2647 695 0 (Sp)	00 0126 841 0 (Sp)	00 0510 054 1	00 1999 949 0
LEXION 630 / 620 (Тип C73)	MB	OM 936 LA Tier 4 F	00 1996 563 1	00 1996 129 1	00 0781 149 1	00 2647 695 0 (Sp)	00 0126 841 0 (Sp)	00 0510 054 1	00 1999 949 0
LEXION 780 / 770 (Тип C66)	MB	OM 502 LA	00 0068 710 1	00 0068 709 0	00 0796 213 0 * 00 0796 214 1 **	00 0077 367 2 (Sp)	00 0077 382 1 (Sp)	00 0510 054 1	00 1990 308 0
LEXION 760 (Тип C65)	CAT	C 13 Tier 4i	00 0798 303 1	00 0799 208 1 (2)	00 0799 209 1	00 0077 367 2 (Sp)	00 0077 382 1 (Sp)	00 0510 054 1	
LEXION 750 / 740 (Тип C65)	CAT	C 9.3 Tier 4i	00 0798 303 1	00 0799 208 1 (2)	00 0799 209 1	00 0077 367 2 (Sp)	00 0077 382 1 (Sp)	00 0510 054 1	
LEXION 670 – 650 (Тип C64)	CAT	C 9.3 Tier 4i	00 0798 303 1	00 0799 208 1 (2)	00 0799 209 1	00 0071 242 4 (Std)	00 0072 239 1 (Std)	00 0510 054 1	
LEXION 630 / 620 (Тип C63)	CAT	C 9.3 Tier 4i	00 0798 303 1	00 0799 208 1 (2)	00 0799 209 1	00 0071 242 4 (Std)	00 0072 239 1 (Std)	00 0510 054 1	
LEXION 770 (Тип C59)	MB	OM 502 LA	00 0068 710 1	00 0068 709 0	00 0796 213 0 * 00 0796 214 1 **	00 0077 367 2 (Sp)	00 0077 382 1 (Sp)	00 0510 054 1	00 1990 308 0
LEXION 760 (Тип C56)	MB	OM 502 LA	00 0068 710 1	00 0068 709 0	00 0796 213 0 * 00 0796 214 1 **	00 0077 367 2 (Sp)	00 0077 382 1 (Sp)	00 0510 054 1	00 1990 308 0
LEXION 750 / 740 (Тип C55)	CAT	C 13	00 0798 303 1	00 0363 204 1	00 0796 213 0 * 00 0796 214 1 **	00 0071 242 4 (Std)	00 0072 239 1 (Std)	00 0510 054 1	
LEXION 670 (Тип C54)	CAT	C 13	00 0798 303 1	00 0363 204 1	00 0796 213 0 * 00 0796 214 1 **	00 0071 242 4 (Std)	00 0072 239 1 (Std)	00 0510 054 1	
LEXION 660 / 650 (Тип C54)	CAT	C 9	00 0798 303 1	00 0363 204 1	00 0796 213 0 * 00 0796 214 1 **	00 0071 242 4 (Std)	00 0072 239 1 (Std)	00 0510 054 1	
LEXION 640 (Тип C54)	CAT	C 6.6	00 0773 545 0	00 0530 056 0	00 0796 213 0 * 00 0796 214 1 **	00 0071 242 4 (Std)	00 0072 239 1 (Std)	00 0510 054 1	
LEXION 630 (Тип C53)	CAT	C 9	00 0798 303 1	00 0363 204 1	00 0796 213 0 * 00 0796 214 1 **	00 0071 242 4 (Std)	00 0072 239 1 (Std)	00 0510 054 1	
LEXION 620 (Тип C53)	CAT	C 6.6	00 0773 545 0	00 0530 056 0	00 0796 213 0 *	00 0071 242 4 (Std)	00 0072 239 1 (Std)	00 0510 054 1	

\* Стандартний (P06 / 0020 / 24)

\*\* Опція (P06 / 0010 / 22)

(2) = 2 шт. на машину

(Std) = стандартний

(Sp) = спеціальний

# Фільтри

(Враховуйте тип виконання двигуна!)

LEXION 600 / 580 – 540



Машина	Двигун	Тип двигуна	Оливний фільтр двигуна	Паливний фільтр	Паливний фільтр грубого очищення, стандартний P 06/20	Паливний фільтр грубого очищення, опція P 06/10	Повітряний фільтр P 12/10 = стандартний (Std), P 12 / 20 = спеціальний (Sp)	Вторинний повітряний фільтр	Сітчастий фільтрувальний елемент гідросистеми F = тонкого очищення, G = грубого очищення	Фільтр гідравлічної оливи для гідропривода ходової частини
LEXION 600 (Тип 589)	MB	OM 502 LA	00 0068 710 1	00 0068 709 0	00 0796 213 0 (від 58900476)	00 0796 214 1 (від 58900476)	00 0077 367 2 (Sp)	00 0077 382 1 (Sp)	00 0771 957 0 F (від 58900266)	00 0512 743 1
					00 0068 711 0 (до 58900475)	00 0068 712 1 (до 58900475)			00 0544 926 0 F (до 58900265)	
LEXION 580 (Тип 586)	MB	OM 502 LA	00 0068 710 1	00 0068 709 0	00 0796 213 0 (від 58601606)	00 0796 214 1 (від 58601606)	00 0077 367 2 (Sp)	00 0077 382 1 (Sp)	00 0771 957 0 F (від 58601381)	00 0512 743 1
					00 0068 711 0 (до 58601605)	00 0068 712 1 (до 58601605)			00 0544 926 0 F (до 58601380)	
LEXION 570 (Тип 585)	CAT	C 13 Tier 3	00 0798 303 1	00 0363 204 1	00 0796 213 0	00 0796 214 1	00 0071 242 4 (Std) (від 58501803)	00 0072 239 1 (Std) (від 58501803)	00 0771 957 0 F (від 58501392)	00 0512 743 1
							00 0798 494 1 (Std) (до 58501802)	00 0796 289 0 (Std) (до 58501802)	00 0544 926 0 F (до 58501391)	
							00 0077 367 2 (Sp)	00 0077 382 1 (Sp)	00 0669 147 1 G (до 58500107)	
LEXION 560 (Тип 584)	CAT	C 13 Tier 3	00 0798 303 1	00 0363 204 1	00 0796 213 0	00 0796 214 1	00 0071 242 4 (Std) (від 58404113)	00 0072 239 1 (Std) (від 58404113)	00 0771 957 0 F (від 58403334)	00 0512 743 1
							00 0798 494 1 (Std) (до 58404112)	00 0796 289 0 (Std) (до 58404112)	00 0544 926 0 F (до 58403333)	
							00 0077 367 2 (Sp)	00 0077 382 1 (Sp)	00 0669 147 1 G (до 58400739)	
LEXION 550 / 540 (Тип 584)	CAT	C 9 Tier 3								
LEXION 560 (Тип 584)	CAT	C 10 Tier 3								
LEXION 550 (Тип 584)	CAT	C 9								
LEXION 540 C (Тип 584)	CAT	C 6.6 Tier 3	00 0773 545 0	00 0530 056 0	00 0796 213 0	00 0796 214 1	00 0071 242 4 (Std) (від 58404113)	00 0072 239 1 (Std) (від 58404113)	00 0771 957 0 F (від 58403334)	00 0512 743 1
							00 0798 494 1 (Std) (до 58404112)	00 0796 289 0 (Std) (до 58404112)	00 0544 926 0 F (до 58403333)	
							00 0077 367 2 (Sp)	00 0077 382 1 (Sp)	00 0669 147 1 G (до 58400739)	
LEXION 540 (Тип 584)	CAT	3126 B	00 0798 304 1	00 0363 204 1	00 0796 213 0	00 0796 214 1	00 0071 242 4 (Std) (від 58404113)	00 0072 239 1 (Std) (від 58404113)	00 0771 957 0 F (від 58403334)	00 0512 743 1
							00 0798 494 1 (Std) (до 58404112)	00 0796 289 0 (Std) (до 58404112)	00 0544 926 0 F (до 58403333)	
							00 0077 367 2 (Sp)	00 0077 382 1 (Sp)	00 0669 147 1 G (до 58400739)	
LEXION 540 C (Тип 584)										

(Std) = стандартний  
(Sp) = спеціальний

# Фільтри

(Враховуйте тип виконання двигуна!)

LEXION 530 – 510



Машина	Двигун	Тип двигуна	Оливний фільтр двигуна	Паливний фільтр	Паливний фільтр грубого очищення Стандартно P 06 / 20	Паливний фільтр грубого очищення Опція P 06 / 10	Повітряний фільтр P 12/10 = стандартний (Std) P 12/20 = спеціальний (Sp)	Вторинний повітряний фільтр	Гідравліка Сітчастий фільтрувальний елемент F = тонкого очищення G = грубого очищення	Фільтр гідравлічної оливи для гідропривода ходової частини
LEXION 530 (Тип 583)	CAT	C 9 Tier 3	00 0798 303 1	00 0363 204 1	00 0796 213 0	00 0796 214 1	00 0071 242 4 (Std)	00 0072 239 1 (Std)	00 0771 957 0 F	00 0512 743 1
							(від 58301482)	(від 58301482)	(від 58301260)	
							00 0798 494 1 (Std)	00 0796 289 0 (Std)	00 0544 926 0 F	
							(до 58301481)	(до 58301481)	(до 58301259)	
							00 0077 367 2 (Sp)	00 0077 382 1 (Sp)	00 0669 147 1 G	
									(до 58300298)	
LEXION 520 / 510 (Тип 583)	CAT	C 6.6 Tier 3	00 0773 545 0	00 0530 056 0	00 0796 213 0	00 0796 214 1	00 0071 242 4 (Std)	00 0072 239 1 (Std)	00 0771 957 0 F	00 0512 743 1
							(від 58301482)	(від 58301482)	(від 58301260)	
							00 0798 494 1 (Std)	00 0796 289 0 (Std)	00 0544 926 0 F	
							(до 58301481)	(до 58301481)	(до 58301259)	
							00 0077 367 2 (Sp)	00 0077 382 1 (Sp)	00 0669 147 1 G	
									(до 58300298)	
LEXION 530 / 520 / 510 (Тип 583)	CAT	3126 B	00 0798 304 1	00 0363 204 1	00 0796 213 0	00 0796 214 1	00 0071 242 4 (Std)	00 0072 239 1 (Std)	00 0771 957 0 F	00 0512 743 1
							(від 58301482)	(від 58301482)	(від 58301260)	
							00 0798 494 1 (Std)	00 0796 289 0 (Std)	00 0544 926 0 F	
							(від 58300787)	(від 58300787)	(до 58301259)	
							00 0799 796 0 (Std)	00 0545 993 1 (Std)	00 0669 147 1 G	
							(до 58300786)	(до 58300786)	(до 58300298)	
							00 0077 367 2 (Sp)	00 0077 382 1 (Sp)		

(Std) = стандартний  
(Sp) = спеціальний

# Фільтри

(Враховуйте тип виконання двигуна!)

LEXION II з двигуном CAT



Машина	Двигун	Тип двигуна	Оливний фільтр двигуна	Паливний фільтр грубого очищення, стандартний P 06 / 20	Паливний фільтр грубого очищення, опція P 06 / 10	Паливний фільтр	Повітряний фільтр	Вторинний повітряний фільтр	Сітчастий фільтрувальний елемент гідросистеми	Фільтр гідравлічної оливи для гідропривода ходової частини
LEXION 480 / 480 MTS	CAT	C-12 (3196) 303 кВт/412 к. с.	00 0798 303 1	00 0796 213 0	00 0796 214 1	00 0363 204 1	00 0798 494 1	00 0796 289 0	00 0669 147 1 (2)	00 0512 743 1
LEXION 470 / LEXION 470 MONTANA	CAT	C-9 236 кВт/320 к. с.	00 0798 303 1	00 0796 213 0	00 0796 214 1	00 0363 204 1	00 0798 494 1	00 0796 289 0	00 0669 147 1 (2)	00 0512 743 1
LEXION 460 Evolution / LEXION 460 MTS	CAT	C-9 236 кВт/320 к. с.	00 0798 303 1	00 0796 213 0	00 0796 214 1	00 0363 204 1	00 0798 494 1	00 0796 289 0	00 0669 147 1 (2)	00 0512 743 1
LEXION 460	CAT	C-9 220 кВт/300 к. с.	00 0798 303 1	00 0796 213 0	00 0796 214 1	00 0363 204 1	00 0798 494 1	00 0796 289 0	00 0669 147 1 (2)	00 0512 743 1
LEXION 450	CAT	C-9 210 кВт/286 к. с.	00 0798 303 1	00 0796 213 0	00 0796 214 1	00 0363 204 1	00 0798 494 1	00 0796 289 0	00 0669 147 1 (2)	00 0512 743 1
LEXION 440	CAT	3126-B 191 кВт/260 к. с.	00 0360 014 0	00 0796 213 0	00 0796 214 1	00 0363 204 1	00 0799 796 0	00 0545 993 1	00 0669 147 1 (2)	00 0512 743 1
LEXION 430 Evolution	CAT	3126-B 191 кВт/260 к. с.	00 0360 014 0	00 0796 213 0	00 0796 214 1	00 0363 204 1	00 0799 796 0	00 0545 993 1	00 0669 147 1 (2)	00 0512 743 1
LEXION 430	CAT	3126-B 176 кВт/240 к. с.	00 0360 014 0	00 0796 213 0	00 0796 214 1	00 0363 204 1	00 0799 796 0	00 0545 993 1	00 0669 147 1 (2)	00 0512 743 1
LEXION 420	CAT	3126-B 162 кВт/220 к. с.	00 0360 014 0	00 0796 213 0	00 0796 214 1	00 0363 204 1	00 0799 796 0	00 0545 993 1	00 0669 147 1 (2)	00 0512 743 1
LEXION 410	CAT	3126-B 144 кВт/196 к. с.	00 0360 014 0	00 0796 213 0	00 0796 214 1	00 0363 204 1	00 0799 796 0	00 0545 993 1	00 0669 147 1 (2)	00 0512 743 1

(2) = 2 шт. на машину

# ФІЛЬТРИ

LEXION I з двигуном DB/Perkins



Машина	Двигун	Тип двигуна	Оливний фільтр двигуна	Паливний фільтр грубого очищення	Паливний фільтр	Повітряний фільтр	Вторинний повітряний фільтр	Гідравліка Сітчастий фільтрувальний елемент	Фільтр гідравлічної оливи для гідропривода ходової частини	Електромагнітний клапан Гідросистема низького тиску Змінний фільтр
LEXION 480	MB	OM 441 LA 276 кВт/375 к. с.	00 0133 629 0	00 0649 500 2	00 0133 602 1 (2)	00 0071 242 4 (до 46600487) 00 0077 367 2 (від 46600488)	00 0072 239 1 (до 46600487) 00 0077 382 1 (від 46600488)	00 0669 147 1 (2) (від 46601475) 00 0544 926 0 (2) (до 46601474)	00 0512 743 1 (S7)	00 0656 834 0 (до 46600165)
LEXION 460	MB	OM 401 LA 220 кВт/300 к. с.	00 0133 629 0	00 0649 500 2	00 0133 602 1 (2)	00 0071 242 4	00 0072 239 1	00 0669 147 1 (2) (від 45404501) 00 0544 926 0 (2) (до 45404500)	00 0512 743 1 (S7)	00 0656 834 0 (до 45400255)
LEXION 450	MB	OM 401 LA 202 кВт/275 к. с.	00 0133 629 0	00 0649 500 2	00 0133 602 1 (2)	00 0071 242 4	00 0072 239 1	00 0669 147 1 (2) (від 45404501) 00 0544 926 0 (2) (до 45404500)	00 0512 743 1 (S7)	00 0656 834 0 (до 45400255)
LEXION 440	MB	OM 401 LA 195 кВт/265 к. с.	00 0133 629 0	00 0649 500 2	00 0133 602 1 (2)	00 0071 242 4	00 0072 239 1	00 0669 147 1 (2) (від 45404501) 00 0544 926 0 (2) (до 45404500)	00 0512 743 1 (S7)	
LEXION 440	Perkins*	1306-E87TA 184 кВт/250 к. с.	00 0668 654 0	00 0649 500 2	00 0133 602 1 (2)	00 0071 242 4	00 0072 239 1	00 0669 147 1 (2) (від 45404501) 00 0544 926 0 (2) (до 45404500)	00 0512 743 1 (S7)	
LEXION 440	Perkins*	1306 / 9 TA 184 кВт/250 к. с.	00 0668 654 0	00 0649 500 2	00 0133 602 1 (2)	00 0071 242 4	00 0072 239 1	00 0669 147 1 (2) (від 45404501) 00 0544 926 0 (2) (до 45404500)	00 0512 743 1 (S7)	00 0656 834 0 (до 45400255)
LEXION 430	MB	OM 366 LA 176 кВт/240 к. с.	00 0752 023 1	00 0649 500 2	00 0133 602 1 (2)	00 0643 169 2	00 0643 331 1	00 0669 147 1 (2) (від 45302287) 00 0544 926 0 (2) (до 45302286)	00 0512 743 1 (S8)	00 0656 834 0 (до 45300041)
LEXION 420	MB	OM 366 LA 161 кВт/220 к. с.	00 0752 023 1	00 0649 500 2	00 0133 602 1 (2)	00 0643 169 2	00 0643 331 1	00 0669 147 1 (2) (від 45302287) 00 0544 926 0 (2) (до 45302286)	00 0512 743 1 (S8)	00 0656 834 0 (до 45300041)
LEXION 415	Perkins	1006.6 TA 147 кВт/200 к. с.	77 0102 928 0 (2)	00 0649 500 2	60 0500 740 9 (2)	00 0643 169 2	00 0643 331 1	00 0669 147 1 (2) (від 45302287) 00 0544 926 0 (2) (до 45302286)	00 0512 743 1 (S8)	00 0656 834 0 (до 45300041)
LEXION 410	Perkins	1006.6 TA 140 кВт/190 к. с.	77 0102 928 0 (2)	00 0649 500 2	60 0500 740 9 (2)	00 0643 169 2	00 0643 331 1	00 0669 147 1 (2) (від 45200967) 00 0544 926 0 (2) (до 45200966)	00 0512 743 1 (S8)	00 0656 834 0 (до 45200016)
LEXION 405	Perkins	1006.6 TW 125 кВт/170 к. с.	77 0102 928 0 (2)	00 0649 500 2	60 0500 740 9 (2)	00 0752 198 2	00 0752 199 0	00 0669 147 1 (2) (від 45200967) 00 0544 926 0 (2) (до 45200966)	00 0512 743 1 (S8) (до 45200571) (від 45200867) 00 0633 994 0 (L5) (від 45200572 до 45200866)	00 0656 834 0 (до 45200016)

\* Фільтр охолоджувальної рідини для LEXION 440 з двигуном Perkins = 00 0668 653 0

(2) = 2 шт. на машину  
(L5) = система Linde HPV105 / HMF105  
(S7) = система Sauer 90 R 130 / 90 M 100  
(S8) = система Sauer 90 P 100 / 90 M 100

# ФІЛЬТРИ

TUSCANO



Машина	Двигун	Тип двигуна	Оливний фільтр двигуна	Додатковий паливний фільтр P06 / 0010	Головний паливний фільтр двигуна	Повітряний фільтр	Вторинний повітряний фільтр	Бак гідросистеми Фільтри	Фільтр гідравлічної оливи для гідропривода ходової частини	Фільтр сечовини Елемент Двигун Tier 4
TUSCANO 580 (Тип L37)	MB	OM 936 LA 280 кВт/381 к. с.	00 1996 563 1		00 1996 129 1 (H) 00 0781 149 1 (V)	00 0752 198 2 2x	00 0752 199 0 2x	00 0771 957 0	00 0068 959 2	00 1999 949 0
TUSCANO 570 / 560 (Тип L36 / L07 / L06 / C07)	MB	OM 936 LA 260 кВт/354 к. с.	00 1996 563 1		00 1996 129 1 (H) 00 0781 149 1 (V)	00 0752 198 2 2x	00 0752 199 0 2x	00 0771 957 0	00 0068 959 2	00 1999 949 0
TUSCANO 450 (Тип L35 / L05 / C05)	MB	OM 936 LA 230 кВт/313 к. с.	00 1996 563 1		00 1996 129 1 (H) 00 0781 149 1 (V)	00 0752 198 2 2x	00 0752 199 0 2x	00 0771 957 0	00 0068 959 2	00 1999 949 0
TUSCANO 430 TUSCANO 420 (Тип L34 / L04 / C04)	MB	OM 936 LA 210 кВт/286 к. с. 180 кВт/245 к. с.	00 1996 563 1		00 1996 129 1 (H) 00 0781 149 1 (V)	00 0752 198 2 2x	00 0752 199 0 2x	00 0771 957 0	00 0068 959 2	00 1999 949 0
TUSCANO 320 (Тип L32 / L02 / C02)	MB	OM 936 LA 180 кВт/245 к. с.	00 1996 563 1		00 1996 129 1 (H) 00 0781 149 1 (V)	00 0752 198 2 2x	00 0752 199 0 2x	00 0771 957 0	00 0068 959 2	00 1999 949 0
TUSCANO 480 (Тип 840)	CAT	C 9 261 кВт/355 к. с.	00 0798 303 1	00 0796 213 0	00 0363 204 1	00 0071 242 4	00 0072 239 1	00 0771 957 0	00 0068 959 2	
TUSCANO 470 (Тип 840)	MB	OM 926 LA 220 кВт/299 к. с.	00 0545 953 0	00 0796 213 0	00 0798 318 0 (H) 00 0798 319 0 (V)	00 0071 242 4	00 0072 239 1	00 0771 957 0	00 0068 959 2	00 1990 308 0
TUSCANO 450 (Тип 839)	MB	OM 926 LA 202 кВт/275 к. с.	00 0545 953 0	00 0796 213 0	00 0798 318 0 (H) 00 0798 319 0 (V)	00 0071 242 4	00 0072 239 1	00 0771 957 0	00 0068 959 2	00 1990 308 0
TUSCANO 440 (Тип 839)	MB	OM 906 LA 191 кВт/260 к. с.	00 0545 953 0	00 0796 213 0	00 0798 318 0 (H) 00 0798 319 0 (V)	00 0799 796 0	00 0545 993 1	00 0771 957 0	00 0068 959 2	00 1990 308 0
TUSCANO 430 (Тип 838)	MB	OM 906 LA 177 кВт/240 к. с.	00 0545 953 0	00 0796 213 0	00 0798 318 0 (H) 00 0798 319 0 (V)	00 0799 796 0	00 0545 993 1	00 0771 957 0	00 0068 959 2	00 1990 308 0
TUSCANO 340 (Тип 834)	MB	OM 906 LA 191 кВт/260 к. с.	00 0545 953 0	00 0796 213 0	00 0798 318 0 (H) 00 0798 319 0 (V)	00 0799 796 0	00 0545 993 1	00 0771 957 0	00 0068 959 2	00 1990 308 0
TUSCANO 330 (Тип 832)	MB	OM 906 LA 177 кВт/240 к. с.	00 0545 953 0	00 0796 213 0	00 0798 318 0 (H) 00 0798 319 0 (V)	00 0799 796 0	00 0545 993 1	00 0771 957 0	00 0068 959 2 (від 83200043) 00 0633 994 0 (до 83200042)	00 1990 308 0
TUSCANO 320 (Тип 832)	MB	OM 906 LA 140 кВт/190 к. с.	00 0545 953 0	00 0796 213 0	00 0798 318 0 (H) 00 0798 319 0 (V)	00 0799 796 0	00 0545 993 1	00 0771 957 0	00 0068 959 2 (від 83200043) 00 0633 994 0 (до 83200042)	00 1990 308 0

(H) = головний фільтр на двигуні  
(V) = фільтр грубого очищення на двигуні

# Фільтри

MEDION



Машина	Двигун	Тип двигуна	Оливний фільтр двигуна	Паливний фільтр грубого очищення	Головний паливний фільтр	Повітряний фільтр	Вторинний повітряний фільтр	Бак гідросистеми Фільтри	Фільтр гідравлічної оливи для гідропривода ходової частини
MEDION 340	MB	OM 906 LA 190 кВт/258 к. с.	00 0545 953 0	00 0068 711 0	00 0798 318 0 (H) 00 0798 319 0 (V) (від 93400580) 00 0068 709 0 (до 93400579)	00 0799 796 0	00 0545 993 1	00 0544 926 0	00 0068 959 2 (L5)
MEDION 330	MB	OM 906 LA 170 кВт/231 к. с.	00 0545 953 0	00 0068 711 0	00 0798 318 0 (H) 00 0798 319 0 (V) (від 93202272) 00 0068 709 0 (до 93202271)	00 0799 796 0	00 0545 993 1	00 0544 926 0	00 0068 959 2 (L5)
MEDION 320	MB	OM 906 LA 170 кВт/231 к. с.	00 0545 953 0	00 0068 711 0	00 0798 318 0 (H) 00 0798 319 0 (V) (від 93202272) 00 0068 709 0 (до 93202271)	00 0799 796 0	00 0545 993 1	00 0544 926 0	00 0068 959 2 (L5)
MEDION 320	Perkins	1006-6TA 155 кВт/211 к. с.	00 1137 275 0	00 0649 500 2	60 0500 740 9 (2)	00 0643 169 2	00 0643 331 1	00 0544 926 0	00 0068 959 2 (L5)
MEDION 310	MB	OM 906 LA 150 кВт/204 к. с.	00 0545 953 0	00 0068 711 0	00 0798 318 0 (H) 00 0798 319 0 (V) (від 93202272) 00 0068 709 0 (до 93202271)	00 0799 796 0	00 0545 993 1	00 0544 926 0	00 0068 959 2 (L5)
MEDION 310	Perkins	1006-6TA 144 кВт/196 к. с.	00 1137 275 0	00 0649 500 2	60 0500 740 9 (2)	00 0643 169 2	00 0643 331 1	00 0544 926 0	00 0068 959 2 (L5)

(H) = головний фільтр на двигуні  
(V) = фільтр грубого очищення на двигуні  
(2) = 2 шт. на машину  
(L5) = система Linde HPV105 / HMF 105

# ФІЛЬТРИ

MEGA 370 / 360 (Тип 845)

MEGA 350 (Тип 835)



Машина	Двигун	Тип двигуна	Оливний фільтр двигуна	Паливний фільтр	Паливний фільтр грубого очищення Стандартно Р 06 / 10	Паливний фільтр грубого очищення Опція Р 06 / 30	Повітряний фільтр	Вторинний повітряний фільтр	Фільтр гідравлічної оливи	Фільтр гідравлічної оливи для гідропривода ходової частини
MEGA 370	MB	OM 906 LA 205 кВт/279 к. с.	00 0545 953 0	00 0798 318 0 (H) 00 0798 319 0 (V) (від 84500262) 00 0068 709 0	00 0068 711 0	00 0068 712 1	00 0799 796 0	00 0545 993 1	00 0544 926 0	00 0068 959 2 (L5)
MEGA 360	MB	OM 906 LA 190 кВт/258 к. с.	00 0545 953 0	00 0798 318 0 (H) 00 0798 319 0 (V) (від 84500262) 00 0068 709 0	00 0068 711 0	00 0068 712 1	00 0799 796 0	00 0545 993 1	00 0544 926 0	00 0068 959 2 (L5)
MEGA 350	MB	OM 906 LA 170 кВт/231 к. с.	00 0545 953 0	00 0798 318 0 (H) 00 0798 319 0 (V) (від 83500255) 00 0068 709 0 (до 83500254)	00 0068 711 0	00 0068 712 1	00 0799 796 0	00 0545 993 1	00 0544 926 0	00 0068 959 2 (L5)

MEGA II (с № маш. 94503000/с № маш. 93503000)

Машина	Двигун	Тип двигуна	Оливний фільтр двигуна	Паливний фільтр	Паливний фільтр грубого очищення Стандартно Р 06 / 10	Паливний фільтр грубого очищення Опція Р 06 / 30	Повітряний фільтр	Вторинний повітряний фільтр	Фільтр гідравлічної оливи	Фільтр гідравлічної оливи для гідропривода ходової частини
MEGA II 218	MB	OM 906 LA 190 кВт/258 к. с.	00 0545 953 0	00 0068 709 0	00 0068 711 0	00 0068 712 1	00 0799 796 0	00 0545 993 1	00 0544 926 0	00 0068 959 2 (L5)
MEGA II 208	MB	OM 906 LA 190 кВт/258 к. с.	00 0545 953 0	00 0068 709 0	00 0068 711 0	00 0068 712 1	00 0799 796 0	00 0545 993 1	00 0544 926 0	00 0068 959 2 (L5)
MEGA II 204	MB	OM 906 LA 170 кВт/231 к. с.	00 0545 953 0	00 0068 709 0	00 0068 711 0	00 0068 712 1	00 0799 796 0	00 0545 993 1	00 0544 926 0	00 0068 959 2 (L5)
MEGA II 203	MB	OM 906 LA 170 кВт/231 к. с.	00 0545 953 0	00 0068 709 0	00 0068 711 0	00 0068 712 1	00 0799 796 0	00 0545 993 1	00 0544 926 0	00 0068 959 2 (L5)

(H) = головний фільтр на двигуні  
(V) = фільтр грубого очищення на двигуні  
(L5) = система Linde HPV105 / HMF 105

# ФІЛЬТРИ

MEGA 218 – 202



Машина	Двигун	Тип двигуна	Оливний фільтр двигуна	Паливний фільтр	Повітряний фільтр	Вторинний повітряний фільтр	Фільтр гідравлічної оливи	Фільтр гідравлічної оливи для гідропривода ходової частини	Електромагнітний клапан Гідросистема низького тиску Змінний фільтр
MEGA II 218	MB	OM 441 A 199 кВт/270 к. с.	00 0133 529 1	00 0133 602 1 (2)	00 0643 169 2	00 0643 331 1	00 0824 836 0 (FE) 00 0766 538 0 (S)	00 0068 959 2 (L1) 00 0512 743 1 (S6)	00 0656 834 0 (до 94501158)
MEGA II 208	MB	OM 366 LA 173 кВт/235 к. с.	00 0133 633 2	00 0657 288 1	00 0643 169 2	00 0643 331 1	00 0824 836 0 (FE) 00 0766 538 0 (S)	00 0068 959 2 (L1) 00 0512 743 1 (S6)	00 0656 834 0 (до 94501158)
MEGA II 204	MB	OM 366 LA 163 кВт/221 к. с.	00 0133 633 2	00 0657 288 1	00 0643 169 2	00 0643 331 1	00 0824 836 0 (FE) 00 0766 538 0 (S)	00 0512 743 1 (S4)	00 0656 834 0 (до 93500887)
MEGA II 204	MB	OM 366 LA 147 кВт/200 к. с.	00 0133 633 2	00 0656 501 0	00 0177 046 2	00 0657 564 1	00 0824 836 0 (FE) 00 0766 538 0 (S)	00 0512 743 1 (S4)	00 0656 834 0 (до 93500887)
MEGA II 203	MB	OM 366 A 125 кВт/170 к. с.	00 0133 633 2	00 0656 501 0	00 0677 434 1	00 0942 084 1	00 0824 836 0 (FE) 00 0766 538 0 (S)	00 0512 743 1 (S4)	00 0656 834 0 (до 93500887)
MEGA II 203	Perkins	1006.6 T 125 кВт/170 к. с.	00 1137 275 0	60 0500 740 9 (H) (2) 00 0649 500 2 (V)	00 0677 434 1	00 0942 084 1	00 0824 836 0 (FE) 00 0766 538 0 (S)	00 0512 743 1 (S4)	00 0656 834 0 (до 93500887)
MEGA II 202	MB	OM 366 A 118 кВт/160 к. с.	00 0133 633 2	00 0656 501 0	00 0677 434 1	00 0942 084 1	00 0824 836 0 (FE) 00 0766 538 0 (S)	00 0512 743 1 (S4)	00 0656 834 0
MEGA II 202	Perkins	1006.6 T 118 кВт/160 к. с.	00 1137 275 0	60 0500 740 9 (H) (2) 00 0649 500 2 (V)	00 0677 434 1	00 0942 084 1	00 0824 836 0 (FE) 00 0766 538 0 (S)	00 0512 743 1 (S4)	00 0656 834 0
MEGA 218	MB	OM 441 A 199 кВт/270 к. с.	00 0133 529 1	00 0133 602 1 (2)	00 0643 169 2	00 0643 331 1	00 0824 836 0 (FE) 00 0766 538 0 (S)	00 0068 959 2 (L1)	
MEGA 208	MB	OM 366 LA 173 кВт/235 к. с.	00 0133 633 2	00 0657 288 1	00 0643 169 2	00 0643 331 1	00 0824 836 0 (FE) 00 0766 538 0 (S)	00 0068 959 2 (L1)	
MEGA 204	MB	OM 366 LA 163 кВт/221 к. с.	00 0133 633 2	00 0656 501 0	00 0177 046 2	00 0657 564 1	00 0824 836 0 (FE) 00 0766 538 0 (S)	00 0512 743 1 (S4)	00 0656 834 0
MEGA 204	MB	OM 366 LA 147 кВт/200 к. с.	00 0133 633 2	00 0656 501 0	00 0177 046 2	00 0657 564 1	00 0824 836 0 (FE) 00 0766 538 0 (S)	00 0068 959 2 (L2) 00 0512 743 1 (S4)	00 0656 834 0
MEGA 203	MB	OM 366 A 125 кВт/170 к. с.	00 0133 633 2	00 0656 501 0	00 0677 434 1	00 0942 084 1	00 0824 836 0 (FE) 00 0766 538 0 (S)	00 0068 959 2 (L2) 00 0512 743 1 (S4)	00 0656 834 0
MEGA 203	Perkins	T 1006.6 125 кВт/170 к. с.	00 1137 275 0	60 0500 740 9 (H) (2) 00 0649 500 2 (V)	00 0677 434 1	00 0942 084 1	00 0824 836 0 (FE) 00 0766 538 0 (S)	00 0512 743 1 (S4)	00 0656 834 0
MEGA 202	Perkins	T 1006.6 118 кВт/160 к. с.	00 1137 275 0	60 0500 740 9 (H) (2) 00 0649 500 2 (V)	00 0677 434 1	00 0942 084 1	00 0824 836 0 (FE) 00 0766 538 0 (S)	00 0512 743 1 (S4)	00 0656 834 0
MEGA 202	MB	OM 366 A 118 кВт/160 к. с.	00 0133 633 2	00 0656 501 0	00 0677 434 1	00 0942 084 1	00 0824 836 0 (FE) 00 0766 538 0 (S)	00 0512 743 1 (S4)	00 0656 834 0

(2) = 2 шт. на машину  
(FE) = фільтрувальний елемент  
(S) = сітчастий фільтрувальний елемент  
(H) = головний фільтр  
(V) = фільтр грубого очищення  
(F) = фільтр тонкого очищення

(L1) = система Linde BPV 100 SR / BMF 105 T  
(L2) = система Linde BPV 70 SR / BMF 75 T  
(L3) = система Linde PV 105 / MF 105  
(L4) = система Linde BPV 100 LKS / BMF 75 T  
(L5) = система Linde HPV105 / HMF 105  
(S1) = система Sauer SPV 24 / SMF 24  
(S2) = система Sauer SPV 23 / SMF 24  
(S3) = система Sauer SPV 22 / SMF 22  
(S4) = система Sauer 90 R 075 / 90 M 075  
(S5) = система Sauer 90 P 130 / 90 M 130  
(R1) = система Rexroth A4V 125HW  
(S6) = система Sauer 90 R 100 / 90 M100

# ФІЛЬТРИ

DOMINATOR VX



Машина	Двигун	Тип двигуна	Оливний фільтр двигуна	Паливний фільтр	Повітряний фільтр	Вторинний повітряний фільтр	Фільтр гідравлічної оливи	Фільтр гідравлічної оливи для гідропривода ходової частини
DOMINATOR 128 VX	MB	OM 906 LA 193 кВт/263 к. с.	00 0545 953 0	00 0068 711 0 (V) 00 0068 709 0 (H)	00 0643 169 2	00 0643 331 1	00 0544 926 0 (S)	00 0633 994 0 (L5)
DOMINATOR 108 VX	MB	OM 441 A 191 кВт/260 к. с.	00 0133 529 1	00 0133 602 1 (2)	00 0643 169 2	00 0643 331 1	00 0824 836 0 (FE) 00 0766 538 0 (S)	00 0633 994 0 (L1)
	MB	OM 366 LA 163 кВт/221 к. с.	00 0133 633 2	00 0657 288 1	00 0643 169 2	00 0643 331 1	00 0824 836 0 (FE) 00 0766 538 0 (S)	00 0633 994 0 (L1)
DOMINATOR 98 VX	MB	OM 366 LA 147 кВт/200 к. с.	00 0133 633 2	00 0656 501 0	00 0177 046 2	00 0657 564 1	00 0824 836 0 (FE) 00 0766 538 0 (S)	00 0512 743 1 (S4)
	Perkins	1006-60 TW 125 кВт/170 к. с.	00 1137 275 0	60 0502 552 2 (2) (H) (від 09308350)	00 0177 046 2	00 0657 564 1	00 0824 836 0 (FE) 00 0766 538 0 (S)	00 0512 743 1 (S4)
				60 0500 740 9 (2) (H) (до 09308349)				
00 0649 500 2 (V)								
DOMINATOR 88 VX	Perkins	1006-60 TW 117 кВт/159 к. с.	00 1137 275 0	60 0502 552 2 (2) (H) (від 09208402)	00 0177 046 2 (від 09208137)	00 0657 564 1 (від 09208137)	00 0824 836 0 (FE) 00 0766 538 0 (S)	00 0512 743 1 (S4)
				60 0500 740 9 (2) (H) (до 09208401)				
	00 0649 500 2 (V)							
Perkins	1006.6 T 115 кВт/156 к. с.	00 1137 275 0	60 0500 740 9 (2) (H) 00 0649 500 2 (V)	00 0677 434 1 (до 09208136)	00 0942 084 1 (до 09208136)	00 0824 836 0 (FE) 00 0766 538 0 (S)	00 0512 743 1 (S4)	

(2) = 2 шт. на машину  
 (FE) = фільтрувальний елемент  
 (S) = сітчастий фільтрувальний елемент  
 (H) = головний фільтр  
 (V) = фільтр грубого очищення  
 (F) = фільтр тонкого очищення  
 (L1) = система Linde BPV 100 SR / BMF 105 T  
 (L2) = система Linde BPV 70 SR / BMF 75 T  
 (L3) = система Linde PV 105 / MF 105  
 (L4) = система Linde BPV 100 LKS / BMF 75 T  
 (L5) = система Linde HPV105 / HMF 105  
 (S1) = система Sauer SPV 24 / SMF 24  
 (S2) = система Sauer SPV 23 / SMF 24  
 (S3) = система Sauer SPV 22 / SMF 22  
 (S4) = система Sauer 90 R 075 / 90 M 075  
 (S5) = система Sauer 90 P 130 / 90 M 130  
 (R1) = система Rexroth A4V 125HW  
 (S6) = система Sauer 90 R 100 / 90 M100

# Фільтри

(Враховуйте тип виконання двигуна!)

AVERO 240 / 160



Машина	Двигун	Тип двигуна	Оливний фільтр двигуна	Паливний головний фільтр двигуна	Паливний додатковий фільтр	Повітряний фільтр	Вторинний повітряний фільтр	Бак гідросистеми Фільтр на лінії всмоктування	Бак гідросистеми Фільтр. елемент зворотної лінії	Фільтр сечовини Елемент
AVERO 240 (Тип 561) AVERO 160 (Тип 560)	Cummins 190 кВт	B 6.7 258 к. с.	00 1985 559 0	00 1985 560 1	00 2767 362 0	00 0752 198 2	00 0752 199 0	00 0744 232 0	00 0744 256 0	00 1986 639 1

Машина	Двигун	Тип двигуна	Оливний фільтр двигуна	Паливний фільтр грубого очищення	Головний паливний фільтр	Повітряний фільтр	Вторинний повітряний фільтр	Бак гідросистеми Фільтр на лінії всмоктування	Бак гідросистеми Фільтр. елемент зворотної лінії
AVERO 240 (Тип 561) AVERO 160 (Тип 560)	Perkins	1206 F Tier 4	00 0773 545 0	00 2598 152 0	00 0773 952 0 (2)	00 0752 198 2	00 0752 199 0	00 0744 232 0	00 0744 256 0
AVERO 240 (Тип 451) AVERO 160 (Тип 450)	CAT	C 6.6	00 0773 545 0	P 06 / 0010 00 0796 213 0 P 06 / 0030 00 0796 214 1	00 0530 056 0	00 0752 198 2	00 0752 199 0	00 0744 232 0	00 0744 256 0

DOMINATOR 150 / 140 / 130

Машина	Двигун	Тип двигуна	Оливний фільтр двигуна	Паливний фільтр грубого очищення	Головний паливний фільтр	Повітряний фільтр	Вторинний повітряний фільтр	Бак гідросистеми Фільтри	Фільтр гідравлічної оливи для гідропривода ходової частини
DOMINATOR 150 / 140 (Тип 200)	CAT	C 6.6	00 0773 545 0	P 06 / 0010 00 0796 213 0 P 06 / 0030 00 0796 214 1	00 0530 056 0	00 0752 198 2	00 0752 199 0	00 0544 926 0	00 0068 959 2
DOMINATOR 150 / 140 (Тип 200)	CAT	3056 E	00 0796 717 0 (2)	00 0068 711 0	00 0796 718 0	00 0752 198 2	00 0752 199 0	00 0544 926 0	00 0068 959 2
DOMINATOR 150 / 140 (Тип 200)	Perkins	1006-6T	77 0102 928 0 (2)	00 0649 500 2	60 0500 740 9 (2)	00 0752 198 2	00 0752 199 0	00 0544 926 0	00 0068 959 2
DOMINATOR 130 (Тип 156)	CAT	C 6.6	00 0773 545 0	P 06 / 0010 00 0796 213 0 P 06 / 0030 00 0796 214 1	00 0530 056 0	00 0752 198 2	00 0752 199 0	00 0766 538 0 (S) 00 0824 836 0 (FE)	Механічний привод ходової частини
DOMINATOR 130 (Тип 156)	CAT	3056 E	00 0796 717 0 (2)	00 0068 711 0	00 0796 718 0	00 0752 198 2	00 0752 199 0	00 0766 538 0 (S) 00 0824 836 0 (FE)	Механічний привод ходової частини
DOMINATOR 130 (Тип 156)	Perkins	1006-6T	77 0102 928 0 (2)	00 0649 500 2	60 0500 740 9 (2)	00 0752 198 2	00 0752 199 0	00 0766 538 0 (S) 00 0824 836 0 (FE)	Механічний привод ходової частини

(2) = 2 шт. на машину

(S) = сітчастий фільтрувальний елемент

(FE) = фільтрувальний елемент

# ФІЛЬТРИ

COMMANDOR 228 CS – DOMINATOR 112 CS



Машина	Двигун	Тип двигуна	Оливний фільтр двигуна	Паливний фільтр	Повітряний фільтр	Вторинний повітряний фільтр	Фільтр гідравлічної оливи для гідропривода ходової частини	Електромагнітний клапан Змінний фільтр гідросистеми низ. тиску
COMMANDOR 228 CS	MB	OM 443	00 0133 629 0	00 0133 602 1 (2)	00 0643 169 2	00 0643 331 1	00 0679 433 0 (S1) (до 15900775) 00 0633 658 0 (S5) (від 15900776 до 15900789) 00 0679 433 0 (S1) (від 15900790 до 15900815) 00 0633 658 0 (S5) (від 15900816 до 15900819) 00 0512 743 1 (S5) (від 15900820)	00 0656 834 0
COMMANDOR 116 CS	MB	OM 422	00 0133 529 1	00 0133 602 1 (2)	00 0643 169 2	00 0643 331 1	00 0679 433 0 (S1)	
COMMANDOR 115 CS	MB	OM 421 A	00 0133 529 1	00 0133 602 1 (2)	00 0643 169 2	00 0643 331 1	00 0633 994 0 (L1)	
COMMANDOR 114 CS	MB	OM 421	00 0133 529 1	00 0133 602 1 (2)	00 0677 434 1	00 0942 084 1	00 0633 994 0 (L1)	
COMMANDOR 112 CS	Perkins	V 8.540	00 1137 275 0	60 0500 740 9 (H) (2) 00 0649 500 2 (V)	00 0677 434 1	00 0942 084 1		
DOMINATOR 116 CS	MB	OM 422	00 0133 529 1	00 0133 602 1 (2)	00 0643 169 2	00 0643 331 1	00 0679 433 0 (S1)	
DOMINATOR 116 CS	MB	OM 421 A	00 0133 529 1	00 0133 602 1 (2)	00 0643 169 2	00 0643 331 1	00 0679 433 0 (S1)	
DOMINATOR 115 CS	MB	OM 421 A	00 0133 529 1	00 0133 602 1 (2)	00 0643 169 2	00 0643 331 1	00 0633 994 0 (L1)	
DOMINATOR 114 CS	MB	OM 401-901	00 0133 529 1	00 0133 602 1 (2)	00 0677 434 1	00 0942 084 1	00 0633 994 0 (L1)	
DOMINATOR 114 CS	MB	OM 421	00 0133 529 1	00 0133 602 1 (2)	00 0677 434 1	00 0942 084 1	00 0633 994 0 (L1)	
DOMINATOR 112 CS	Perkins	V 8.540	00 1137 275 0	60 0500 740 9 (2)	00 0677 434 1	00 0942 084 1		

(2) = 2 шт. на машину  
 (FE) = фільтрувальний елемент  
 (S) = сітчастий фільтрувальний елемент  
 (H) = головний фільтр  
 (V) = фільтр грубого очищення  
 (F) = фільтр тонкого очищення  
 (L1) = система Linde BPV 100 SR / BMF 105 T  
 (L2) = система Linde BPV 70 SR / BMF 75 T  
 (L3) = система Linde PV 105 / MF 105  
 (L4) = система Linde BPV 100 LKS / BMF 75 T  
 (S1) = система Sauer SPV 24 / SMF 24  
 (S2) = система Sauer SPV 23 / SMF 24  
 (S3) = система Sauer SPV 22 / SMF 22  
 (S4) = система Sauer 90 R 075 / 90 M 075  
 (S5) = система Sauer 90 P 130 / 90 M 130  
 (R1) = система Rexroth A4V 125HW  
 (S6) = система Sauer 90 R 100 / 90 M100

# ФІЛЬТРИ

DOMINATOR 118 SL – DOMINATOR 98 S



Машина	Двигун	Тип двигуна	Оливний фільтр двигуна	Паливний фільтр	Повітряний фільтр	Вторинний повітряний фільтр	Фільтр гідравлічної оливи
DOMINATOR 118 SL	MB	OM 441 A	00 0133 529 1	00 0133 602 1 (2)	00 0643 169 2	00 0643 331 1	00 0633 994 0 (L1)
DOMINATOR 108 SL	MB	OM 421	00 0133 529 1	00 0133 602 1 (2)	00 0677 434 1	00 0942 084 1	або
DOMINATOR 108 S	Perkins	V 8.540	00 1137 275 0	60 0500 740 9 (H) (2) 00 0649 500 2 (V) (від 09400626)	00 0677 434 1	00 0942 084 1	2 шт. 00 0679 433 0 (R1)
DOMINATOR 108 SL	MB	OM 366 LA 132 кВт/180 к. с.	00 0133 633 2	00 0656 501 0	00 0177 046 2	00 0657 564 1	
DOMINATOR 108 SL	MB	OM 366 LA 163 кВт/221 к. с.	00 0133 633 2	00 0657 288 1	00 0643 169 2 (від 09403258) 00 0677 434 1 (до 09403257)	00 0643 331 1 (від 09403258) 00 0942 084 1 (до 09403257)	
DOMINATOR 98 SL	MB	OM 366 LA	00 0133 633 2	00 0656 501 0	00 0177 046 2 (від 09304740) 00 0677 434 1 (до 09304739)	00 0657 564 1 (від 09304740) 00 0942 084 1 (до 09304739)	00 0633 994 0 (L2) або 2 шт. 00 0679 433 0 (S3) або
DOMINATOR 98 SL	MB	OM 366 A	00 0133 633 2	00 0656 501 0	00 0677 434 1	00 0942 084 1	00 0633 994 0 (S4)
DOMINATOR 98 SL	MB	OM 360	00 0133 633 2 (від 108586) 00 0133 031 1 (FE) (до 108585)	00 0133 602 1 (2)	00 0677 434 1	00 0942 084 1	або 00 0512 743 1 (S4)
DOMINATOR 98 SL	MB	OM 352 A	00 0133 499 0	00 0656 501 0	00 0677 434 1	00 0942 084 1	
DOMINATOR 98 S	MB	OM 352 A	00 0133 499 0	00 0656 501 0	00 0677 434 1	00 0942 084 1	
DOMINATOR 98 S	Perkins	T 1006.6	00 1137 275 0	60 0500 740 9 (H) (2) 00 0649 500 2 (V)	00 0677 434 1	00 0942 084 1	
DOMINATOR 98 S	Perkins	T 6.60	00 1137 275 0	60 0500 740 9 (H) (2) 00 0649 500 2 (V)	00 0677 434 1	00 0942 084 1	
DOMINATOR 98 S	Perkins	T 6.3544	77 0102 928 0 (2)	00 0656 501 0	00 0677 434 1	00 0942 084 1	

(2) = 2 шт. на машину  
 (FE) = фільтрувальний елемент  
 (S) = сітчастий фільтрувальний елемент  
 (H) = головний фільтр  
 (V) = фільтр грубого очищення  
 (L1) = система Linde BPV 100 SR / BMF 105 T  
 (L2) = система Linde BPV 70 SR / BMF 75 T  
 (L3) = система Linde PV 105 / MF 105  
 (L4) = система Linde BPV 100 LKS / BMF 75 T  
 (S1) = система Sauer SPV 24 / SMF 24  
 (S2) = система Sauer SPV 23 / SMF 24  
 (S3) = система Sauer SPV 22 / SMF 22  
 (S4) = система Sauer 90 R 075 / 90 M 075  
 (S5) = система Sauer 90 P 130 / 90 M 130  
 (R1) = система Rexroth A4V 125HW

# Фільтри

(Враховуйте тип виконання двигуна!)

JAGUAR 990 – 930 (Тип 502)

JAGUAR 960 TERRA TRAC (Тип 499)

JAGUAR 980 – 930 (Тип 498/497)

JAGUAR 870 – 840 (Тип 500/496)



Машина	Двигун	Тип двигуна	Оливний фільтр двигуна	Паливний фільтр	Повітряний фільтр	Вторинний повітряний фільтр	Фільтр гідравлічної оливи	Елемент фільтра сечовини
JAGUAR 990 – 980 (Тип 502 / 498)	MAN	D 2862 / V12	00 1991 000 1	00 0144 231 0	00 2647 696 0 2 ×	00 0773 037 2 2 ×	00 2727 495 0*	
			2 ×	2 фільтри грубого очищення 00 1986 104 0 2 головні фільтри			00 0124 798 0	
JAGUAR 980 (Тип 497)	MAN	D 2862 / V12	00 1991 000 1	00 0144 231 0	00 2647 696 0 2 ×	00 0773 037 2 2 ×	00 2727 495 0*	
			2 ×	2 фільтри грубого очищення 00 0144 236 0 2 головні фільтри			00 0124 798 0	
JAGUAR 970 (Тип 502)	MAN	D 4276 / R6	00 1985 983 1	00 0781 149 1 (V) 00 1986 105 0 (H)	00 2647 695 0 2 ×	00 0126 841 0 2 ×	00 2727 495 0* 00 0124 798 0	00 1984 079 1
JAGUAR 970 (Тип 498 / 497)	MAN	D 2868 / V8	00 1991 000 1	00 0144 231 0	00 2647 696 0 2 ×	00 0773 037 2 2 ×	00 2727 495 0*	
			2 ×	2 фільтри грубого очищення 00 0144 236 0 1 головний фільтр			00 0124 798 0	
JAGUAR 960 – 950 (Тип 502 / 499 / 498)	MB	OM 473 LA / R6	00 1996 588 1* T4F	00 2402 501 0 (V)	00 2647 695 0 2 ×	00 0126 841 0 2 ×	00 2727 495 0*	00 1999 949 0
			00 1986 392 0* E5	00 1996 153 1 (H)			00 0124 798 0	
JAGUAR 960 – 940 (Тип 497)	MB	OM 502 LA / V8	00 0068 710 1	00 0781 149 1 (V) 00 0068 709 0 (H)	00 2647 695 0 2 ×	00 0126 841 0 2 ×	00 2727 495 0* 00 0124 798 0	00 1990 308 0
JAGUAR 940 – 930 (Тип 502 / 498)	MB	OM 471 LA / R6	00 1996 588 1* T4F	00 2402 501 0 (V)	00 2647 695 0 2 ×	00 0126 841 0 2 ×	00 2727 495 0*	00 1999 949 0
			00 1986 392 0* E5	00 1996 153 1 (H)			00 0124 798 0	
JAGUAR 930 (Тип 497)	MB	OM 460 LA / R6	00 0142 064 0	00 0781 149 1 (V) 00 0068 709 0 (H)	00 2647 696 0	00 0773 037 2	00 2727 495 0* 00 0124 798 0	00 1990 308 0
JAGUAR 870 (Тип 500 / 496)	MB	OM 473 LA / R6	00 1996 588 1* T4F	00 2402 501 0 (V)	00 2647 695 0 2 ×	00 0126 841 0 2 ×	00 2727 495 0*	00 1999 949 0
			00 1986 392 0* E5	00 1996 153 1 (H)			00 0124 798 0	
JAGUAR 870 / 860 (Тип 496)	MB	OM 502 LA / V8	00 0068 710 1	00 0781 149 1 (V) 00 0068 709 0 (H)	00 2647 695 0 2 ×	00 0126 841 0 2 ×	00 2727 495 0* 00 0124 798 0	00 1990 308 0
JAGUAR 860 / 850 (Тип 500 / 496)	MB	OM 471 LA / R6	00 1996 588 1* T4F	00 2402 501 0 (V)	00 2647 695 0 2 ×	00 0126 841 0 2 ×	00 2727 495 0*	00 1999 949 0
			00 1986 392 0* E5	00 1996 153 1 (H)			00 0124 798 0	
JAGUAR 850 / 840 (Тип 496)	MB	OM 460 LA / R6	00 0142 064 0	00 0781 149 1 (V) 00 0068 709 0 (H)	00 2647 696 0	00 0773 037 2	00 2727 495 0* 00 0124 798 0	00 1990 308 0
JAGUAR 840 (Тип 500 / 496)	MB	OM 470 LA / R6	00 0773 187 0	00 2402 501 0 (V)	00 2647 696 0	00 0773 037 2	00 2727 495 0*	00 1999 949 0
				00 0773 185 0 (H)			00 0124 798 0	

\* див. Parts Doc із № маш.

(H) = головний фільтр на двигуні

(V) = фільтр грубого очищення на двигуні

# Фільтри

(Враховуйте тип виконання двигуна!)

JAGUAR 980–930 (тип 494)



Машина	Двигун	Тип двигуна	Оливний фільтр двигуна	Паливний фільтр	Водовідділ. 00 0068 666 0 Фільтри Стандартно P 04 / 0010	Водовідділ. 00 0068 664 1 Фільтри P 04 / 0030 P 04 / 0020	Повітряний фільтр	Вторинний повітряний фільтр	Фільтр гідролічної оливи
JAGUAR 980	MAN	D 2862 / V 12 650 кВт/884 к. с.	00 1991 000 1 2 x	00 0144 231 0 2 фільтри грубого очищення 00 0144 236 0 2 головні фільтри			00 0077 367 2 2 x	00 0077 382 1 2 x	00 1599 177 0
JAGUAR 980	MB	2 x OM 460 LA 610 кВт/830 к. с.	00 0142 064 0 2 x	00 0068 709 0 2 x		00 0068 712 1 2 x	00 0077 367 2 2 x	00 0077 382 1 2 x	00 1599 177 0
JAGUAR 970	MAN	D 2868 / V 8 570 кВт/775 к. с.	00 1991 000 1 2 x	00 0144 231 0 2 фільтри грубого очищення 00 0144 236 0 1 головний фільтр			00 0077 367 2 2 x	00 0077 382 1 2 x	00 1599 177 0
JAGUAR 970	MB	2 x OM 460 LA 573 кВт/730 к. с.	00 0142 064 0 2 x	00 0068 709 0 2 x		00 0068 712 1 2 x	00 0077 367 2 2 x	00 0077 382 1 2 x	00 1599 177 0
JAGUAR 960	MB	OM 502 LA 458 кВт/623 к. с.	00 0068 710 1	00 0068 709 0	00 0068 711 0	00 0068 712 1	00 0071 242 4	00 0072 239 1	00 1599 177 0
JAGUAR 950	MB	OM 502 LA 373 кВт/507 к. с.	00 0068 710 1	00 0068 709 0	00 0068 711 0	00 0068 712 1	00 0071 242 4	00 0072 239 1	00 1599 177 0
JAGUAR 940	MB	OM 502 LA 333 кВт/453 к. с.	00 0068 710 1	00 0068 709 0	00 0068 711 0	00 0068 712 1	00 0071 242 4	00 0072 239 1	00 1599 177 0
JAGUAR 930	MB	OM 460 LA 303 кВт/412 к. с.	00 0142 064 0	00 0068 709 0	00 0068 711 0	00 0068 712 1	00 0077 367 2	00 0077 382 1	00 1599 177 0

Елемент фільтра сечовини для двигунів MB із Tier 4 = 00 1990 308 0

# Фільтри

(Враховуйте тип виконання двигуна!)

JAGUAR 900–830 (Тип 493/492)



Машина	Двигун	Тип двигуна	Оливний фільтр двигуна	Паливний фільтр грубого очищення	Водовідділ. 00 0068 666 0 Фільтри Стандартно P 04 / 0010	Водовідділ. 00 0068 664 1 Фільтри Опція P 04 / 0020	Повітряний фільтр	Вторинний повітряний фільтр	Бак гідросистеми Фільтри	Фільтр гідросистеми для гідропривода ходової частини
JAGUAR 900 / 890 / 870 (Тип 493 / 492)	MB	OM 502 LA	00 0068 710 1	00 0068 709 0	00 0068 711 0	00 0068 712 1	00 0142 166 0 (від 49205323)	00 0142 167 0 (від 49205323)	00 0771 957 0 (від 49207145 / від 49300483) 00 0544 926 0 (до 49207144 / до 49300483)	00 0068 959 2
JAGUAR 850 / 830 (Тип 493 / 492)	MB	OM 460 LA	00 0142 064 0	00 0068 709 0	00 0068 711 0	00 0068 712 1	00 0142 166 0 (від 49205323)	00 0142 167 0 (від 49205323)	00 0771 957 0 (від 49207145 / від 49300483) 00 0544 926 0 (до 49207144 / до 49300483)	00 0068 959 2
JAGUAR 900 / 890 / 870 (Тип 492)	MB	OM 502 LA	00 0068 710 1	00 0068 709 0	00 0068 711 0	00 0068 712 1	00 0077 367 2 (до 49205322)	00 0077 382 1 (до 49205322)	00 0771 957 0 (від 49207145) 00 0544 926 0 (до 49207144)	00 0068 959 2
JAGUAR 870 / 850 / 830 (Тип 492)	MB	OM 457 LA	00 0133 629 0	00 0068 709 0	00 0068 711 0	00 0068 712 1	00 0077 367 2 (до 49205322)	00 0077 382 1 (до 49205322)	00 0771 957 0 (від 49207145) 00 0544 926 0 (до 49207144)	00 0068 959 2

Елемент фільтра сечовини для двигунів MB із Tier 4 = 00 1990 308 0

# ФІЛЬТРИ

JAGUAR 880 – 820 (Тип 491–487)

JAGUAR 695 SL – 675



Машина	Двигун	Тип двигуна	Оливний фільтр двигуна	Паливний фільтр	Повітряний фільтр	Вторинний повітряний фільтр	Фільтр гідравлічної оливи для гідропривода ходової частини	Блок ел. магнітних клапанів Гідросистема низького тиску Змінний фільтр	Бак гідросистеми Фільтри
JAGUAR 880	MB	OM 442 A	00 0133 629 0	00 0133 602 1 (2)	00 0077 367 2	00 0077 382 1	00 0068 959 2 (L4)	00 0656 834 0	00 0656 955 0
JAGUAR 860	MB	OM 442 A	00 0133 629 0	00 0133 602 1 (2)	00 0077 367 2 (від 48900026) 00 0071 242 4 (до 48900025)	00 0077 382 1 (від 48900026) 00 0072 239 1 (до 48900025)	00 0068 959 2 (L4)	00 0656 834 0	00 0656 955 0
JAGUAR 840	MB	OM 402 LA	00 0133 629 0	00 0133 602 1 (2)	00 0071 242 4	00 0072 239 1	00 0068 959 2 (L4)	00 0656 834 0	00 0656 955 0
JAGUAR 820	MB	OM 441 LA	00 0133 629 0	00 0133 602 1 (2)	00 0071 242 4	00 0072 239 1	00 0068 959 2 (L4)	00 0656 834 0	00 0656 955 0
JAGUAR 800	MB	OM 441 A	00 0133 529 1	00 0133 602 1 (2)	00 0643 169 2	00 0643 331 1	00 0068 959 2 (L2)		
JAGUAR 695 SL	MB	OM 442 A	00 0133 629 0	00 0133 602 1 (2)	00 0071 242 4	00 0072 239 1	00 0068 959 2 (L2)	00 0656 834 0	
JAGUAR 690 SL	MB	OM 422 A	00 0133 629 0	00 0133 602 1 (2)	00 0071 242 4	00 0072 239 1	00 0068 959 2 (L2)	00 0656 834 0	
JAGUAR 685 SL	MB	OM 421 A	00 0133 629 0	00 0133 602 1 (2)	00 0643 169 2	00 0643 331 1	00 0068 959 2 (L2)	00 0656 834 0	
JAGUAR 682 S / SL	MB	OM 441 A	00 0133 529 1	00 0133 602 1 (2)	00 0643 169 2	00 0643 331 1	00 0068 959 2 (L2)		
JAGUAR 682 S / SL	Perkins	TV 8.540	00 1137 275 0 (2)	60 0500 740 9 (2)	00 0643 169 2	00 0643 331 1	00 0068 959 2 (L2)		
JAGUAR 690	MB	OM 422 A	00 0133 629 0	00 0133 602 1 (2)	00 0071 242 4	00 0072 239 1	00 0068 959 2 (L2)		
JAGUAR 685	MB	OM 421 A	00 0133 629 0	00 0133 602 1 (2)	00 0643 169 2	00 0643 331 1	00 0068 959 2 (L2)		
JAGUAR 680	MB	OM 421	00 0133 629 0	00 0133 602 1 (2)	00 0677 434 1	00 0942 084 1			
JAGUAR 675	MB	OM 360	00 0133 031 1 (FE) (до 108585) 00 0133 633 2 (від 108586)	00 0133 602 1 (2)	00 0677 434 1	00 0942 084 1			

- (2) = 2 шт. на машину
- (FE) = фільтрувальний елемент
- (S) = сітчастий фільтрувальний елемент
- (H) = головний фільтр
- (V) = фільтр грубого очищення
- (F) = фільтр тонкого очищення
- (L1) = система Linde BPV 100 SR / BMF 105 T
- (L2) = система Linde BPV 70 SR / BMF 75 T
- (L4) = система Linde BPV 100 LKS / BMF 75 T
- (S1) = система Sauer SPV 24 / SMF 24
- (S2) = система Sauer SPV 23 / SMF 24
- (S3) = система Sauer SPV 22 / SMF 22



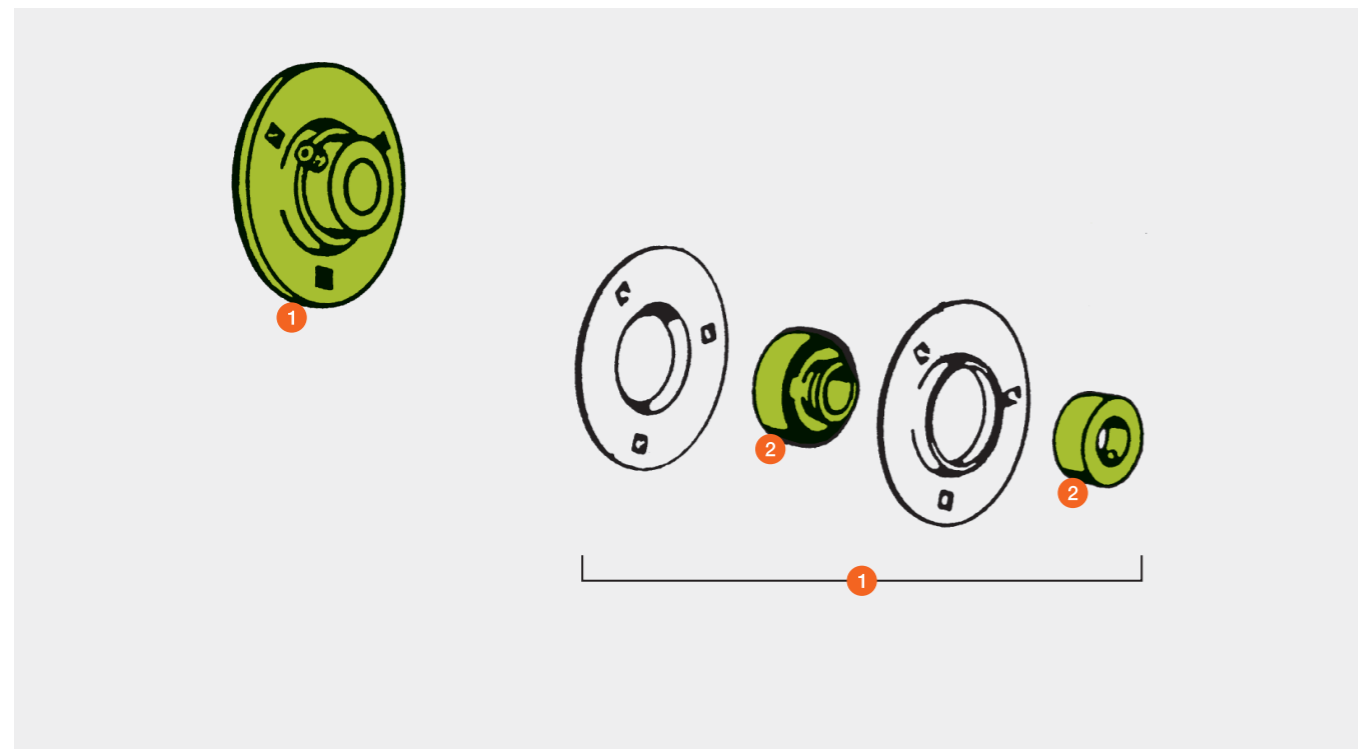
## Кольори

№ запчастини	Назва	Пакет	Колір
00 0145 541 0	Ремонтна фарба	Відро 1 л	Зелений CLAAS
00 0145 579 0	Ремонтна фарба	Відро 5 л	Зелений CLAAS
00 0145 547 0	Ремонтна фарба	Відро 1 л	Світло-сірий CLAAS
00 0145 543 0	Ремонтна фарба	Відро 1 л	Червоний CLAAS
00 0145 545 0	Ремонтна фарба	Відро 1 л	Темно-сірий CLAAS
00 0145 580 0	Ремонтна фарба	Відро 5 л	Темно-сірий CLAAS
00 0146 348 0	Ремонтна фарба	Відро 1 л	Сірий SCORPION, до 2018 р. в.
00 0145 540 0	Ремонтна фарба	Аерозольний балон 0,4 л	Зелений CLAAS
00 0145 546 0	Ремонтна фарба	Аерозольний балон 0,4 л	Світло-сірий CLAAS
00 0145 542 0	Ремонтна фарба	Аерозольний балон 0,4 л	Червоний CLAAS
00 0145 544 0	Ремонтна фарба	Аерозольний балон 0,4 л	Темно-сірий CLAAS
00 0146 347 0	Ремонтна фарба	Аерозольний балон 0,4 л	Сірий SCORPION, до 2018 р. в.
00 0145 555 0	Ґрунтування	Відро 1 л	Сірий
00 0145 554 0	Ґрунтування	Аерозольний балон 0,4 л	Сірий
00 0145 576 0	Розріджувач	Відро 1 л	
00 0145 577 0	Розріджувач	Відро 5 л	



# Фланцевий підшипник

№ поз.	№ запчастини	Назва	Розміри/примітка
1	00 0619 285 0	Фланцевий підшипник у комплекті	Ø = 20 мм
	00 0636 340 0	Фланцевий підшипник у комплекті	Ø = 25 мм
	00 0610 449 0	Фланцевий підшипник у комплекті	Ø = 30 мм
	00 0616 065 0	Фланцевий підшипник у комплекті	Ø = 35 мм
	00 0560 210 0	Фланцевий підшипник у комплекті	Ø = 40 мм
2	00 0619 286 0	Фланцевий підшипник окремо	Ø = 20 мм
	00 0636 341 0	Фланцевий підшипник окремо	Ø = 25 мм
	00 0610 448 0	Фланцевий підшипник окремо	Ø = 30 мм
	00 0616 066 0	Фланцевий підшипник окремо	Ø = 35 мм
	00 0560 212 1	Фланцевий підшипник окремо	Ø = 40 мм
3	00 0619 287 1	Затискне кільце	Ø = 20 мм
	00 0636 342 1	Затискне кільце	Ø = 25 мм
	00 0610 447 1	Затискне кільце	Ø = 30 мм
	00 0616 067 1	Затискне кільце	Ø = 35 мм
	00 0560 213 1	Затискне кільце	Ø = 40 мм



# Вузли підшипників

№ поз.	№ запчастини	Назва	Внутрішній діаметр у мм	Кріпильні отвори
1	00 0667 618 0	Підшипниковий вузол	40	4 отвори без нарізи
2	00 0662 624 2	Підшипниковий вузол	30	4 отвори з нарізю M 10
	00 0647 393 0	Підшипниковий вузол	30	3 отвори без нарізи
	00 0603 144 0	Підшипниковий вузол	35	3 отвори без нарізи
	00 0676 304 0	Підшипниковий вузол	35	4 отвори без нарізи
	00 0680 336 1	Підшипниковий вузол	40	4 отвори без нарізи
	00 0684 596 1	Підшипниковий вузол	40	4 отвори без нарізи
	00 0757 370 0	Підшипниковий вузол	40	4 отвори без нарізи
	00 0629 193 2	Підшипниковий вузол	40	4 отвори з нарізю M 12
	00 0629 220 0	Підшипниковий вузол	45	4 отвори з нарізю M 12
	00 0687 301 1	Підшипниковий вузол	45	4 отвори з нарізю M 12
	00 0687 302 0	Підшипниковий вузол	45	4 отвори з нарізю M 12
	00 0687 349 0	Підшипниковий вузол	45	4 отвори без нарізи
	00 2787 729 0	Підшипниковий вузол	45	4 отвори без нарізи
	00 0688 482 0	Підшипниковий вузол	45	4 отвори без нарізи
	00 0629 423 0	Підшипниковий вузол	50	6 отворів із нарізю M 12
	00 0642 495 0	Підшипниковий вузол	50	6 отворів без нарізи
	00 0667 404 2	Підшипниковий вузол	55	6 отворів без нарізи
	00 0644 700 1	Підшипниковий вузол	60	6 отворів без нарізи



